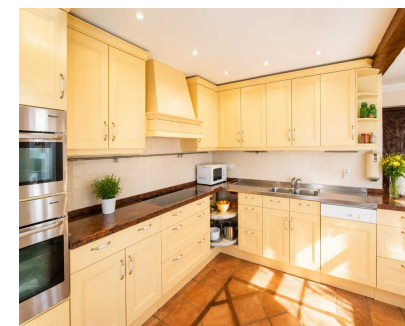
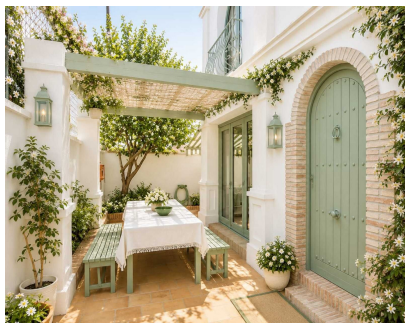


Ventas - Casa - Fuengirola  
780.000€

[www.mibgroup.es](http://www.mibgroup.es)  
+34 662 58 96 58  
[info@mibgroup.es](mailto:info@mibgroup.es)



Ref.-ID: MIBGR5383582

Fuengirola

Casa



6



4



228 m2

Chalet en esquina en Puebla Lucía, Fuengirola Se presenta este luminoso chalet unifamiliar en esquina dentro de la prestigiosa urbanización cerrada de Puebla Lucía, una de las zonas más exclusivas y demandadas de Fuengirola, en la Costa del Sol. La vivienda, construida sobre una parcela con jardín propio, ofrece 228 m² construidos y 180 m² útiles, combinando amplitud, confort y privacidad en un entorno seguro y tranquilo. Distribución de la vivienda Planta baja: • Amplio salón-comedor con cocina integrada en un espacio diáfano de más de 76 m², ideal para reuniones familiares y sociales. • Dormitorio doble. • Baño completo. • Lavadero exterior. • Terraza estilo andaluz, perfecta para disfrutar del aire libre y la luz mediterránea. Planta alta: • Cinco dormitorios luminosos. • Tres baños completos. La vivienda cuenta con aire acondicionado en salón y dormitorios, carpintería exterior de aluminio con doble acristalamiento y se encuentra en excelente estado estructural y de conservación. Servicios y zonas comunes Vivir en Puebla Lucía significa acceder a una urbanización cerrada y segura, con jardines tropicales cuidados al detalle y tres piscinas comunitarias. La ubicación permite llegar a pie a la playa, estación de tren y autobuses, supermercados, colegios y todos los servicios necesarios para el día a día. Además, la propiedad cuenta con licencia turística vigente, lo que permite obtener rentabilidad inmediata mediante alquiler vacacional si se desea. Características adicionales • Chalet independiente de 2 plantas • 6 habitaciones y 4 baños • Terraza y jardín propio • Plaza de garaje incluida • Armarios empotrados • Orientación sur, este y oeste • Calefacción individual eléctrica • Piscina y zonas verdes Ubicación y entorno Puebla Lucía es sinónimo de exclusividad en Fuengirola, combinando la tranquilidad de una urbanización cerrada con la cercanía a la ciudad y la playa. La zona está rodeada de servicios, colegios internacionales, restaurantes y tiendas, y goza de excelentes conexiones de transporte con Málaga y la Costa del Sol. Esta propiedad ofrece una combinación ideal de encanto andaluz, amplitud y versatilidad, perfecta como residencia familiar o inversión con fines turísticos. Precio 780.000€

<p><b>Posición</b></p> <ul style="list-style-type: none"> <li>✓ Ciudad</li> <li>✓ Área Comercial</li> <li>✓ Lado de la Playa</li> <li>✓ Cerca de Tiendas</li> <li>✓ Cerca del Mar</li> <li>✓ Urbanización</li> </ul>	<p><b>Orientación</b></p> <ul style="list-style-type: none"> <li>✓ Este</li> <li>✓ Sur</li> <li>✓ Oeste</li> </ul>	<p><b>Estado</b></p> <ul style="list-style-type: none"> <li>✓ Excelente</li> <li>✓ Buen</li> </ul>	<p><b>Piscina</b></p> <ul style="list-style-type: none"> <li>✓ Comunitaria</li> </ul>	<p><b>Climatización</b></p> <ul style="list-style-type: none"> <li>✓ Aire Acondicionado</li> </ul>	<p><b>Características</b></p> <ul style="list-style-type: none"> <li>✓ Armarios Empotrados</li> <li>✓ Cerca de Transporte</li> <li>✓ Terraza Privada</li> </ul>
<p><b>Muebles</b></p> <ul style="list-style-type: none"> <li>✓ Parcialmente</li> </ul>	<p><b>Cocina</b></p> <ul style="list-style-type: none"> <li>✓ Equipada</li> </ul>	<p><b>Jardín</b></p> <ul style="list-style-type: none"> <li>✓ Comunitario</li> </ul>	<p><b>Seguridad</b></p> <ul style="list-style-type: none"> <li>✓ Recinto Cerrado</li> </ul>	<p><b>Aparcamiento</b></p> <ul style="list-style-type: none"> <li>✓ Privado</li> </ul>	