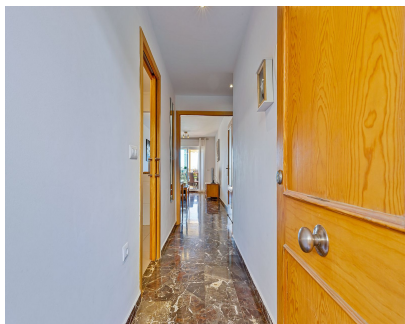


Ventas - Apartamento - Fuengirola
360.000€

www.mibgroup.es
+34 662 58 96 58
info@mibgroup.es



Ref.-ID: MIBGR5388016

Fuengirola

Apartamento

Comunidad: 720 EUR / año

IBI: 360 EUR / año

Basura: 53 EUR / año



2



2



98 m2



25 m2

Elegante apartamento en planta baja con vistas al mar en la popular zona de Don Juan Bienvenido a este precioso apartamento en planta baja, completamente renovado y situado en la codiciada zona de Don Juan, a tan solo unos pasos de la estación de Cercanías Málaga en Carvajal. Una combinación perfecta de confort, ubicación y estilo de vida mediterráneo. La vivienda dispone de 2 amplios dormitorios y 2 baños modernos, ambos renovados con elegantes duchas que aportan un estilo fresco y contemporáneo. La luminosa cocina conecta de forma abierta con el salón mediante una ventana pasaplato, creando un ambiente acogedor y social ideal para disfrutar con familia y amigos. El salón da acceso directo a una fantástica terraza de 20 m² con cortinas de cristal correderas, permitiendo disfrutar de este espacio durante todo el año, incluso en los meses más frescos de invierno, sin perder luminosidad ni vistas. Frente a la terraza encontramos un encantador jardín privado orientado al este, perfecto para disfrutar de tranquilos amaneceres y bonitas vistas al mar Mediterráneo y a las exclusivas nuevas promociones de lujo de la zona. La propiedad ha sido renovada con mucho gusto y cuenta con nuevos sistemas de aire acondicionado, ofreciendo máximo confort y estando lista para entrar a vivir. Ubicada en una de las zonas más atractivas entre Fuengirola y Benalmádena, esta vivienda es ideal para quienes buscan un hogar elegante y cómodo en la hermosa Costa del Sol, cerca de la playa, transporte público y todos los servicios.

Posición

- ✓ Suburbano
- ✓ Cerca de Tiendas
- ✓ Cerca del Mar
- ✓ Cerca de Ciudad
- ✓ Cerca de Colegios
- ✓ Urbanización

Orientación

- ✓ Este

Estado

- ✓ Excelente

Piscina

- ✓ Comunitaria
- ✓ Piscina de Niños

Climatización

- ✓ Aire Acondicionado
- ✓ A/A Caliente
- ✓ A/A Frio

Vistas

- ✓ Mar
- ✓ Montaña
- ✓ Campo
- ✓ Panorámicas
- ✓ Jardín

Características

- ✓ Terraza Cubierta
- ✓ Ascensor
- ✓ Armarios Empotrados
- ✓ Cerca de Transporte
- ✓ Terraza Privada
- ✓ TV Satélite
- ✓ WiFi
- ✓ Baño En-Suite
- ✓ Acceso para personas con movilidad reducida
- ✓ Suelos de Mármol
- ✓ Barbacoa
- ✓ Doble acristalamiento
- ✓ Fibra óptica

Muebles

- ✓ Opcionales

Cocina

- ✓ Parcialmente Equipada

Jardín

- ✓ Comunitario
- ✓ Privado

Seguridad

- ✓ Portero Automático

Aparcamiento

- ✓ Calle

Servicios Públicos

- ✓ Electricidad

Categoría

- ✓ Casas de vacaciones
- ✓ Reventa