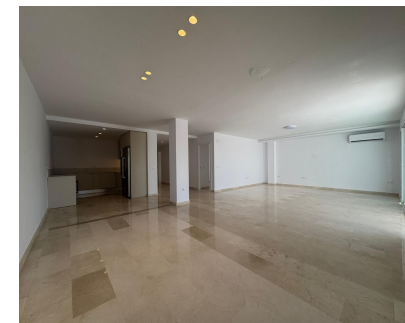


Ventas - Apartamento - Atalaya
699.000€

www.mibgroup.es
+34 662 58 96 58
info@mibgroup.es



Ref.-ID: MIBGR5394391

Atalaya

Apartamento

Comunidad: 4,800 EUR / año



3



2



114 m2

Amplio apartamento reformado con vistas panorámicas al mar en Nordic Royal Club Le damos la bienvenida a este magnífico apartamento totalmente reformado en el codiciado Nordic Royal Club, ubicado en Nueva Atalaya. Situado en la esquina del edificio y orientado al sur, esta propiedad excepcional goza de impresionantes vistas panorámicas a la costa que alcanzan hasta el mar Mediterráneo. Gracias a su posición elevada, su terraza abierta y la abundancia de luz natural, el apartamento ofrece una sensación más cercana a la de un ático que a la de una vivienda en planta intermedia. Completamente renovado en 2026, el apartamento fusiona confort moderno con un elegante diseño de inspiración escandinava. La distribución espaciosa incluye tres dormitorios, destacando una generosa suite principal con baño privado, dos dormitorios adicionales para invitados y un baño extra. El amplio salón crea un ambiente acogedor, ideal tanto para el descanso como para el entretenimiento, mientras que la cocina de concepto semiabierto combina estilo y funcionalidad. Junto a la terraza se encuentra una sala adicional de 12 m², perfecta para adaptarse a sus necesidades como despacho, trastero, sala de hobbies o cualquier otro espacio que desee. La propiedad se vende con una plaza de garaje subterráneo y un trastero privado. El Nordic Royal Club es conocido por sus excelentes instalaciones y servicios, que incluyen recepción y seguridad 24 horas, gimnasio, sauna, sala de billar, biblioteca y dos estudios de invitados para familiares y amigos. Los jardines, impecablemente cuidados, rodean una espectacular piscina. Su localización es inmejorable: el apartamento se encuentra a un corto paseo de cinco minutos de los restaurantes y servicios del Centro Comercial Diana, y la playa está a menos de quince minutos a pie. Es una oportunidad única para disfrutar de comodidad, vistas y conveniencia en una de las comunidades residenciales más exclusivas de Nueva Andalucía.