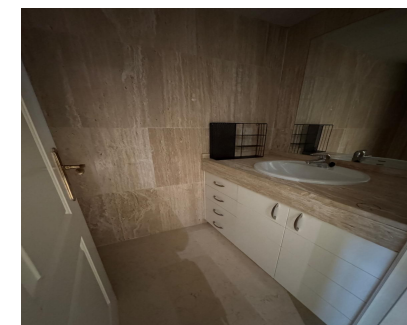


Ventas - Apartamento - Elviria  
450.000€

www.mibgroup.es  
+34 662 58 96 58  
info@mibgroup.es



Ref.-ID: MIBGR5396650

Elviria

Apartamento



3



3



155 m2

Este elegante apartamento en planta baja se ofrece a la venta en la prestigiosa urbanización privada de Santa María Village, ubicada en la codiciada zona de Elviria, Marbella Este. Combinando interiores espaciosos con excelentes espacios exteriores, la propiedad es ideal como residencia permanente, casa de vacaciones o inversión en la Costa del Sol. El apartamento cuenta con 3 amplios dormitorios y 3 baños, un luminoso y confortable salón-comedor y una gran terraza privada con preciosas vistas al mar, perfecta para relajarse o recibir invitados durante todo el año. Se ofrece sin amueblar, brindando la oportunidad ideal para diseñar y amueblar la vivienda a su gusto. Otras características incluyen aire acondicionado con control de temperatura, una plaza de aparcamiento subterráneo privado y un trastero. Los residentes disfrutan de acceso a jardines comunitarios y piscinas impecablemente cuidados dentro de un complejo seguro y tranquilo. Santa María Village está rodeada de campos de golf y zonas verdes, a poca distancia en coche de las playas, restaurantes, tiendas y servicios de Elviria y Marbella.

**Posición**

- ✓ Suburbano
- ✓ Cerca de Golf
- ✓ Cerca del Mar
- ✓ Cerca de Colegios
- ✓ Urbanización

**Características**

- ✓ Terraza Cubierta
- ✓ Ascensor
- ✓ Armarios Empotrados
- ✓ Cerca de Transporte
- ✓ Terraza Privada
- ✓ Solario
- ✓ Trastero
- ✓ Lavadero
- ✓ Baño En-Suite

**Servicios Públicos**

- ✓ Electricidad
- ✓ Agua Potable

**Orientación**

- ✓ Sureste

**Muebles**

- ✓ Sin Amueblar

**Categoría**

- ✓ Golf
- ✓ Casas de vacaciones
- ✓ Inversion
- ✓ Reventa

**Estado**

- ✓ Buen
- ✓ Regular

**Cocina**

- ✓ Equipada

**Piscina**

- ✓ Comunitaria

**Jardín**

- ✓ Comunitario

**Climatización**

- ✓ Aire Acondicionado
- ✓ A/A Caliente
- ✓ A/A Frio

**Seguridad**

- ✓ Recinto Cerrado

**Vistas**

- ✓ Mar
- ✓ Jardín
- ✓ Piscina

**Aparcamiento**

- ✓ Subterráneo
- ✓ Privado