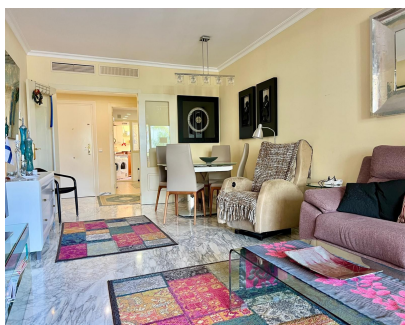


Ventas - Apartamento - El Faro  
449.000€

www.mibgroup.es  
+34 662 58 96 58  
info@mibgroup.es



Ref.-ID: MIBGR5401084

El Faro

Apartamento

Comunidad: 1,080 EUR / año

IBI: 655 EUR / año

Basura: 130 EUR / año



2



2



105 m2

Apartamento Planta Media, El Faro - Chaparral, Mijas Costa. 2 Dormitorios, 2 Baños, hall de entrada, salón-comedor, cocina, lavadero, parking privado y trastero. Construidos 105 m<sup>2</sup> + Terraza 22 m<sup>2</sup>. Amplio piso de 127 m<sup>2</sup> en Mijas Costa, El Faro/Chaparral, de 2 dormitorios y 2 baños con mucha luz natural y vistas parciales al mar. Y una gran terraza acristalada. En un conjunto de lujo con piscina y jardines tropicales. Recepción/vigilante. Plaza de garaje y trastero incluido. Urbanización cerrada con recepción y vigilancia 24 h. En una zona residencial tranquila y seguro, a pie de la playa y supermercado, restaurantes y parada de autobus y otros servicios todo en unos minutos andando. Características: - 2 dormitorios + 2 baños - cocina independiente - salón comedor - hall de entrada/vestíbulo - cuarto de servicio - terraza acristalada - trastero - parking privado - piscina comunitaria - jardines tropicales - resepción - cerca de la playa Distancias: - Playa a 500 metros - Supermarket, Bares/Restaurantes, Farmacia a 500 metros - Fuengirola a 5 min en coche - La Cala a 5 min en coche - Marbella a 20 min en coche - Aeropuerto a 25 min en coche. Posición : Lado de la Playa, Cerca de Golf, Cerca de Tiendas, Cerca del Mar, Cerca de Ciudad, Urbanización. Orientación : Sur. Estado : Excelente. Piscina : Comunitaria, Piscina de Niños. Climatización : Aire Acondicionado, A/A Caliente, A/A Frio, Baño. Vistas : Mar, Montaña, Jardín, Piscina. Características : Terraza Cubierta, Ascensor, Armarios Empotrados, Cerca de Transporte, Terraza Privada, WiFi, Trastero, Lavadero, Baño En-Suite, Acceso para personas con movilidad reducida, Suelos de Mármol, Doble acristalamiento, Fibra óptica. Muebles : Opcionales. Cocina : Equipada. Jardín : Comunitario. Seguridad : Recinto Cerrado, Portero Automático, Alarma, Seguridad 24 Horas. Aparcamiento : Subterráneo, Más de uno, Privado. Categoría : Golf, Casas de vacaciones, Lujo.

#### Posición

- ✓ Lado de la Playa
- ✓ Cerca de Golf
- ✓ Cerca de Tiendas
- ✓ Cerca del Mar
- ✓ Cerca de Ciudad
- ✓ Urbanización

#### Orientación

- ✓ Sur

#### Estado

- ✓ Excelente

#### Piscina

- ✓ Comunitaria
- ✓ Piscina de Niños

#### Climatización

- ✓ Aire Acondicionado
- ✓ A/A Caliente
- ✓ A/A Frio
- ✓ Baño

#### Vistas

- ✓ Mar
- ✓ Montaña
- ✓ Jardín
- ✓ Piscina

#### Características

- ✓ Terraza Cubierta
- ✓ Ascensor
- ✓ Armarios Empotrados
- ✓ Cerca de Transporte
- ✓ Terraza Privada
- ✓ WiFi
- ✓ Trastero
- ✓ Lavadero
- ✓ Baño En-Suite
- ✓ Acceso para personas con movilidad reducida
- ✓ Suelos de Mármol
- ✓ Doble acristalamiento
- ✓ Fibra óptica

#### Muebles

- ✓ Opcionales

#### Cocina

- ✓ Equipada

#### Jardín

- ✓ Comunitario

#### Seguridad

- ✓ Recinto Cerrado
- ✓ Portero Automático
- ✓ Alarma
- ✓ Seguridad 24 Horas

#### Aparcamiento

- ✓ Subterráneo
- ✓ Más de uno
- ✓ Privado

#### Categoría

- ✓ Golf
- ✓ Casas de vacaciones
- ✓ Lujo