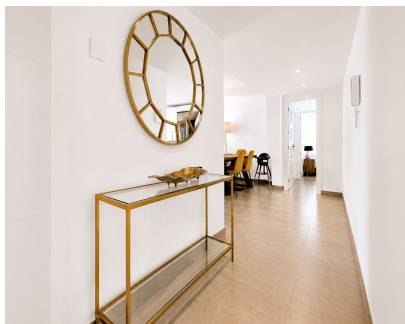


Ventas - Apartamento - Atalaya
925.000€

www.mibgroup.es
+34 662 58 96 58
info@mibgroup.es



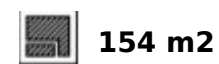
Ref.-ID: MIBGR5402224

Atalaya

Apartamento

Comunidad: 3,900 EUR / año

IBI: 1,100 EUR / año



Esta hermosa comunidad residencial no fue diseñada como un simple proyecto urbanístico. Fue creada como un espacio para la vida real: para la paz, la comodidad, las risas de los niños, los desayunos familiares tranquilos en la terraza y las largas tardes con vistas a los hermosos jardines y las montañas. Aquí, la vida no corre, simplemente se disfruta. A pocos pasos se encuentra el prestigioso Colegio Internacional Atalaya, ideal para familias con niños. Y a la vuelta de la esquina, encontrará un supermercado Mercadona de alta gama, con todo lo necesario, desde productos frescos hasta comidas preparadas, perfecto para la ajetreada vida familiar. No es una zona ruidosa ni concurrida. Es tranquila, apacible, con aire puro y mucha vegetación: un rincón de paz escondido. El apartamento es ideal para familias, ya que está situado en la planta baja e incluye un amplio jardín privado que la familia del actual propietario utiliza como cancha de fútbol. Las casas están diseñadas con esmero, con amplios espacios y grandes terrazas donde los niños pueden jugar y donde usted puede relajarse, tomar el sol, disfrutar de una cena al aire libre o simplemente contemplar la belleza de las vistas. La comunidad tiene el ambiente de un jardín botánico: palmeras, flores, pájaros e incluso loros sobrevolando el cielo. Es un lugar verde y sereno, con aire fresco y puro. También encontrará un lago privado, varias piscinas para adultos y niños, y una amplia zona de spa que invita a relajarse a diario, no solo los fines de semana. ¿Le apasiona el golf? Los campos están muy cerca. ¿Le apetece ir al mar? La playa está a solo unos minutos. ¿Quiere ir de compras o a cenar a Puerto Banús? Puede llegar en unos 15 minutos, de forma cómoda y tranquila. Lo más importante es que este es un lugar para quienes valoran la comodidad, la naturaleza y la tranquilidad. No es una zona de alquiler vacacional ni un destino turístico masificado; es un lugar para vivir de verdad, y vivir bien.

Posición

- ✓ Suburbano
- ✓ Cerca de Golf
- ✓ Cerca de Tiendas

Características

- ✓ Terraza Cubierta
- ✓ Ascensor
- ✓ Armarios Empotrados
- ✓ Terraza Privada
- ✓ TV Satélite
- ✓ WiFi
- ✓ Trastero
- ✓ Baño En-Suite
- ✓ Acceso para personas con movilidad reducida
- ✓ Barbacoa
- ✓ Doble acristalamiento
- ✓ Fibra óptica

Servicios Públicos

- ✓ Electricidad

Orientación

- ✓ Sureste

Muebles

- ✓ Amueblada

Categoría

- ✓ Casas de vacaciones
- ✓ Reventa
- ✓ Contemporáneo

Estado

- ✓ Excelente

Cocina

- ✓ Equipada

Piscina

- ✓ Comunitaria
- ✓ Piscina de Niños

Jardín

- ✓ Comunitario
- ✓ Paisajista

Climatización

- ✓ Aire Acondicionado
- ✓ A/A Caliente
- ✓ A/A Frio

Seguridad

- ✓ Recinto Cerrado
- ✓ Persianas Eléctricas
- ✓ Portero Automático

Vistas

- ✓ Jardín
- ✓ Piscina

Aparcamiento

- ✓ Subterráneo
- ✓ Más de uno