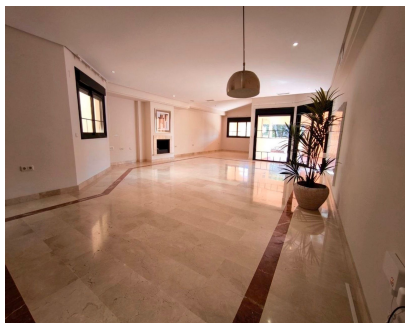
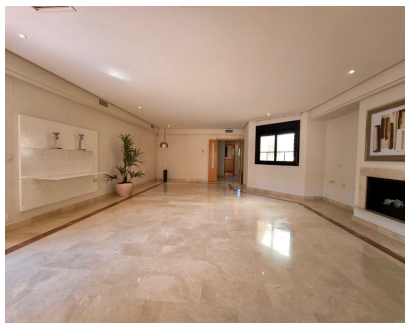


Ventas - Apartamento - Puerto Banús  
1.990.000€

www.mibgroup.es  
+34 662 58 96 58  
info@mibgroup.es



Ref.-ID: MIBGR5402251

Puerto Banús

Apartamento



3



4



280 m2

Ático en Puerto Banús Amplio ático situado en un complejo residencial cerrado y consolidado en Puerto Banús, a poca distancia a pie de la playa, restaurantes, paseo marítimo y todos los servicios. La propiedad dispone de 3 dormitorios, 3 baños y aseo de invitados, con una superficie construida total de 312 m<sup>2</sup>, incluyendo aproximadamente 194 m<sup>2</sup> interiores. La distribución ofrece una amplia zona de salón con salida a la terraza, cocina, tres dormitorios, tres baños y un aseo independiente. La propiedad incluye 3 plazas de aparcamiento privadas y trastero. La urbanización cuenta con jardines comunitarios, piscina exterior, piscina interior, zona de spa, sauna, gimnasio y seguridad. Su ubicación cerca de la playa y de Puerto Banús hace que esta propiedad sea adecuada como residencia permanente, vivienda vacacional o inversión. Un ático amplio en una de las zonas costeras más consolidadas de Marbella. Características: Ático Puerto Banús 3 Dormitorios 3 Baños Aseo de Invitados 312 m<sup>2</sup> Construidos Aprox. 194 m<sup>2</sup> Interiores Terraza Privada 3 Plazas de Garaje Trastero Urbanización Cerrada Jardines Comunitarios Piscina Exterior Piscina Interior Zona Spa Sauna Gimnasio Seguridad A poca distancia de la playa Cerca de servicios

<b>Posición</b> <ul style="list-style-type: none"><li>✓ Lado de la Playa</li><li>✓ Cerca del Mar</li><li>✓ Cerca de Ciudad</li><li>✓ Cerca de Marina</li><li>✓ Urbanización</li></ul>	<b>Estado</b> <ul style="list-style-type: none"><li>✓ Necesita Reformas</li></ul>	<b>Piscina</b> <ul style="list-style-type: none"><li>✓ Comunitaria</li></ul>	<b>Climatización</b> <ul style="list-style-type: none"><li>✓ Aire Acondicionado</li></ul>	<b>Vistas</b> <ul style="list-style-type: none"><li>✓ Jardín</li><li>✓ Calle</li></ul>	<b>Características</b> <ul style="list-style-type: none"><li>✓ Terraza Cubierta</li><li>✓ Ascensor</li><li>✓ Armarios Empotrados</li><li>✓ Gimnasio</li><li>✓ Lavadero</li><li>✓ Baño En-Suite</li><li>✓ Suelos de Mármol</li><li>✓ Doble acristalamiento</li></ul>
<b>Muebles</b> <ul style="list-style-type: none"><li>✓ Sin Amueblar</li></ul>	<b>Cocina</b> <ul style="list-style-type: none"><li>✓ No Equipada</li></ul>	<b>Jardín</b> <ul style="list-style-type: none"><li>✓ Comunitario</li></ul>	<b>Seguridad</b> <ul style="list-style-type: none"><li>✓ Recinto Cerrado</li><li>✓ Portero Automático</li><li>✓ Seguridad 24 Horas</li></ul>	<b>Aparcamiento</b> <ul style="list-style-type: none"><li>✓ Subterráneo</li></ul>	<b>Categoría</b> <ul style="list-style-type: none"><li>✓ Frente a la playa</li><li>✓ Casas de vacaciones</li><li>✓ Inversion</li><li>✓ Lujo</li><li>✓ Reventa</li></ul>