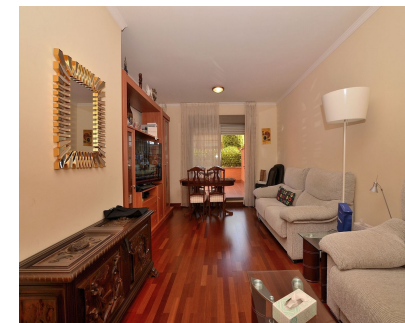


Ventas - Apartamento - Torremolinos  
369.000€

[www.mibgroup.es](http://www.mibgroup.es)  
+34 662 58 96 58  
[info@mibgroup.es](mailto:info@mibgroup.es)



Ref.-ID: MIBGR5406223

Torremolinos

Apartamento



2



2



97 m2

Amplio piso con GRAN TERRAZA en El Pinillo (Torremolinos), junto a todos los comercios y servicios. Descubre esta fantástica vivienda situada en una zona muy demandada de Torremolinos, El Pinillo, a pocos pasos del Centro Comercial Costasol y a tan solo 350 metros de la estación de tren de Montemar, lo que te permitirá disfrutar de una excelente conexión con Málaga, el aeropuerto y toda la Costa del Sol. Uno de sus grandes atractivos es su espectacular terraza de aproximadamente 20 m<sup>2</sup> orientada al este, perfecta para disfrutar del sol de la mañana, desayunos al aire libre o agradables momentos de relax durante todo el año. La ubicación es sencillamente inmejorable: podrás acceder caminando a supermercados, restaurantes, cafeterías, comercios, transporte público y todo tipo de servicios, sin necesidad de utilizar el coche. Además, la vivienda incluye PLAZA DE APARCAMIENTO y TRASTERO, ambos incluidos en el precio. La urbanización ofrece excelentes zonas comunes para toda la familia, con piscina comunitaria, amplios jardines y parque infantil. Distribución: La vivienda se distribuye en un acogedor hall de entrada con armario empotrado que da paso al salón-comedor con acceso directo a la terraza. Dispone de cocina independiente, lavadero y patio trasero. A continuación, encontramos un segundo dormitorio, un baño completo y el dormitorio principal, que cuenta con baño en suite y salida directa a la magnífica terraza. \*Características\* 97 m<sup>2</sup> construidos. Planta baja. Orientación este. Año de construcción: 2005. Plaza de aparcamiento incluida. Trastero incluido. Gran terraza de aproximadamente 20 m<sup>2</sup>. Piscina comunitaria. Jardines. Parque infantil. \*Distancias\* Restaurantes y cafeterías: 25 m. Parada de autobús: 25 m. Supermercado: 200 m. Centro comercial: 200 m. Estación de tren de Montemar: 350 m. Aeropuerto de Málaga: 7,5 km.

|  |  |   |   |  |   |
|--|--|---|---|--|---|
| <p><b>Posición</b></p> <ul style="list-style-type: none"> <li>✓ Cerca de Puerto</li> <li>✓ Cerca de Tiendas</li> <li>✓ Cerca de Ciudad</li> <li>✓ Cerca de Colegios</li> </ul> | <p><b>Orientación</b></p> <ul style="list-style-type: none"> <li>✓ Este</li> </ul>   | <p><b>Estado</b></p> <ul style="list-style-type: none"> <li>✓ Excelente</li> <li>✓ Buen</li> </ul>                        | <p><b>Piscina</b></p> <ul style="list-style-type: none"> <li>✓ Comunitaria</li> <li>✓ Piscina de Niños</li> </ul>                                   | <p><b>Climatización</b></p> <ul style="list-style-type: none"> <li>✓ Aire Acondicionado</li> </ul>                 | <p><b>Características</b></p> <ul style="list-style-type: none"> <li>✓ Ascensor</li> <li>✓ Armarios Empotrados</li> <li>✓ Cerca de Transporte</li> <li>✓ Terraza Privada</li> <li>✓ Trastero</li> <li>✓ Lavadero</li> <li>✓ Baño En-Suite</li> <li>✓ Acceso para personas con movilidad reducida</li> </ul> |
| <p><b>Cocina</b></p> <ul style="list-style-type: none"> <li>✓ Equipada</li> </ul>  | <p><b>Jardin</b></p> <ul style="list-style-type: none"> <li>✓ Comunitario</li> </ul> | <p><b>Seguridad</b></p> <ul style="list-style-type: none"> <li>✓ Recinto Cerrado</li> <li>✓ Portero Automático</li> </ul> | <p><b>Aparcamiento</b></p> <ul style="list-style-type: none"> <li>✓ Subterráneo</li> <li>✓ Garaje</li> <li>✓ Cubierto</li> <li>✓ Privado</li> </ul> | <p><b>Categoría</b></p> <ul style="list-style-type: none"> <li>✓ Casas de vacaciones</li> <li>✓ Reventa</li> </ul> |   |