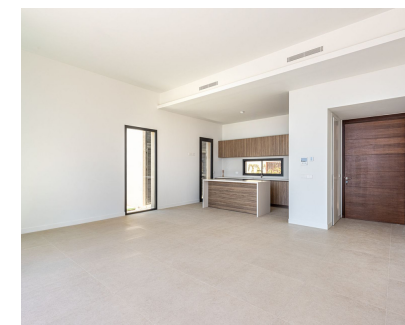




Ventas - Casa - Benahavís
2.350.000€

www.mibgroup.es
+34 662 58 96 58
info@mibgroup.es



Ref.-ID: MIBGR5407261

Basura: 18 EUR / año

Benahavís

Casa



Vivienda nueva a estrenar orientada al sur con vistas panorámicas al mar en Finca de Jasmine Esta villa nueva a estrenar se encuentra en la urbanización cerrada Finca de Jasmine, una de las promociones residenciales más codiciadas de la zona de Benahavís, actualmente casi agotada. Ubicada en la primera fase, la vivienda goza de una privilegiada orientación sur con vistas panorámicas abiertas hasta el mar Mediterráneo. Nunca ha sido habitada y está lista para convertirse en un hermoso hogar privado. La villa ofrece un diseño contemporáneo llamativo, destacando una impresionante zona principal de estar en la planta superior. Este luminoso espacio de concepto abierto cuenta con techos de casi cuatro metros, una cocina moderna, comedor y salón. Las puertas correderas acristaladas de suelo a techo conectan el interior con una terraza cubierta, ofreciéndole una magnífica experiencia de vida interior-exterior e inundando la vivienda de luz natural. Una escalera de diseño conduce a un entresuelo con dos amplios dormitorios y dos baños. Unos pocos peldaños más abajo se encuentra la suite principal, que ofrece excelente privacidad y acceso directo a las zonas ajardinadas. Detrás del dormitorio principal, existe una estancia sin terminar de aproximadamente 70 m² con luz natural. Este espacio brinda una flexibilidad excepcional y puede adaptarse según los deseos del nuevo propietario, ya sea como dormitorios adicionales, sala de cine, sala de juegos, gimnasio, despacho o zona para invitados. El acceso a la vivienda se realiza por escalones desde el aparcamiento privado, con espacio para dos vehículos. La villa cuenta además con jardines privados en tres niveles, creando un entorno exterior tranquilo e íntimo, sin vistas directas de vecinos. Completa la propiedad una piscina privada. Finca de Jasmine es una comunidad cerrada y segura, rodeada de paisajismo mediterráneo y diseñada para quienes buscan el lujo moderno. Los residentes disfrutan de casa club, spa y hermosos espacios comunes, todo ello a un paso de Marbella, Benahavís, Estepona y Puerto Banús. Situada en pleno corazón del Triángulo Dorado de la Costa del Sol, la ubicación ofrece excelente acceso a campos de golf, colegios internacionales, playas, restaurantes y resorts de cinco estrellas. El encantador pueblo de Benahavís se sitúa a tan solo 10 minutos, Puerto Banús a unos 7 minutos, Marbella a 15 minutos y Estepona aproximadamente a 20 minutos en coche. Una oportunidad única para adquirir una villa a estrenar, orientada al sur y con vistas panorámicas al mar en una de las promociones más demandadas de la zona.

Posición

- ✓ Urbanización

Orientación

- ✓ Sur

Estado

- ✓ Excelente

Piscina

- ✓ Comunitaria
- ✓ Privada
- ✓ Cubierta
- ✓ Con Calefacción

Climatización

- ✓ Aire Acondicionado
- ✓ A/A Caliente
- ✓ A/A Frio
- ✓ Baño

Vistas

- ✓ Mar
- ✓ Montaña
- ✓ Panorámicas

Características

- ✓ Armarios Empotrados
- ✓ Gimnasio
- ✓ Trastero
- ✓ Lavadero
- ✓ Baño En-Suite

Muebles

- ✓ Sin Amueblar

Cocina

- ✓ Equipada

Jardin

- ✓ Privado

Seguridad

- ✓ Recinto Cerrado
- ✓ Seguridad 24 Horas

Aparcamiento

- ✓ Libre
- ✓ Más de uno
- ✓ Privado

Categoría

- ✓ Reventa
- ✓ Contemporáneo