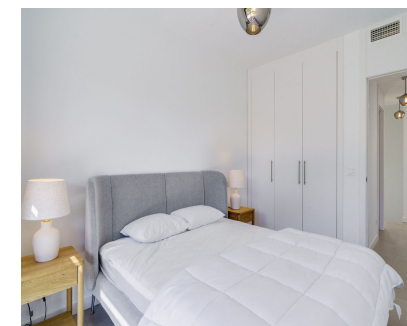


Ventas - Casa - Estepona
769.000€

www.mibgroup.es
+34 662 58 96 58
info@mibgroup.es



Ref.-ID: MIBGR5407756

Estepona

Casa

Comunidad: 3,000 EUR / año



3



2.5



118 m2



47 m2

Un refugio excepcional de elegancia y serenidad en la Nueva Milla de Oro. Ubada en una tranquila calle residencial frente a una hermosa zona verde ajardinada, esta exclusiva casa adosada de obra nueva ha sido diseñada para quienes valoran el lujo discreto, los espacios abiertos y una perfecta conexión entre interior y exterior. Desde el primer momento, la vivienda transmite una sensación de sofisticación y bienestar. Amueblada con exclusivas piezas de Natuzzi, cada detalle ha sido cuidadosamente seleccionado para crear una atmósfera cálida y elegante. Sus 100 m² interiores se complementan con aerotermia de última generación y calefacción por suelo radiante, garantizando el máximo confort durante todo el año. El auténtico protagonista de la vivienda es su extraordinaria relación con el exterior. Una espectacular terraza de 89 m² se extiende desde la zona de estar, donde los ventanales correderos triples de suelo a techo eliminan las barreras entre el interior y el exterior. Al abrirlos, ambos espacios se fusionan en una única y magnífica área para disfrutar, relajarse o recibir invitados bajo el clima mediterráneo. El jardín privado de 40 m² ofrece un oasis de tranquilidad, mientras que una segunda terraza proporciona un espacio adicional para disfrutar de la privacidad y el sol durante todo el día. La propiedad dispone además de aparcamiento privado dentro de la vivienda. Su ubicación privilegiada, a pocos pasos de Atalaya Golf, colegios internacionales, comercios, restaurantes y todos los servicios esenciales, ofrece el equilibrio perfecto entre tranquilidad y comodidad. Más que una vivienda, es un estilo de vida donde la luz, el espacio y la elegancia se unen para crear una experiencia residencial única en una de las zonas más deseadas de la Costa del Sol.

Posición

- ✓ Cerca de Colegios
- ✓ Cerca de los Bosques
- ✓ Urbanización

Orientación

- ✓ Oeste

Estado

- ✓ Excelente
- ✓ Nueva Construcción

Piscina

- ✓ Comunitaria

Climatización

- ✓ Aire Acondicionado
- ✓ A/A Caliente
- ✓ A/A Frio
- ✓ Suelo Radiante
- ✓ Baño

Vistas

- ✓ Jardín
- ✓ Bosques
- ✓ Calle

Características

- ✓ Terraza Cubierta
- ✓ Armarios Empotrados
- ✓ Terraza Privada
- ✓ Baño En-Suite
- ✓ Doble acristalamiento

Muebles

- ✓ Amueblada

Cocina

- ✓ Equipada

Jardín

- ✓ Privado
- ✓ Mantenimiento fácil

Seguridad

- ✓ Alarma

Aparcamiento

- ✓ Libre
- ✓ Privado

Categoría

- ✓ Golf
- ✓ Lujo
- ✓ Contemporáneo