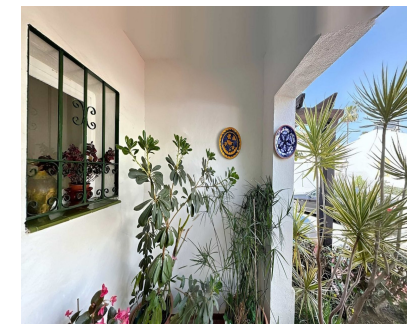
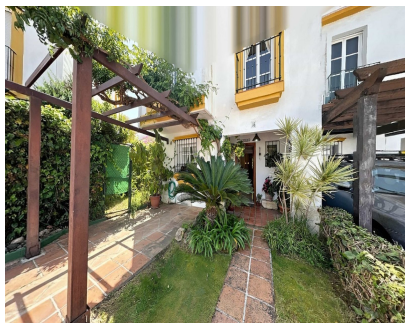


Ventas - Casa - New Golden Mile
495.000€

www.mibgroup.es
+34 662 58 96 58
info@mibgroup.es



Ref.-ID: MIBGR5412172

New Golden Mile

Casa

Comunidad: 2,160 EUR / año IBI: 600 EUR / año

Basura: 60 EUR / año



5



3



160 m2



219 m2

FANTÁSTICA CASA ADOSADA FAMILIAR EN RESIDENCIAL DIANA ESPACIO. JARDÍN PRIVADO. PISCINA. SERVICIOS. PLAYA. Amplia casa adosada de estilo mediterráneo en la cuidada urbanización cerrada Residencial Diana. Una vivienda ideal para familias que buscan espacio, comodidad, jardín privado y una ubicación muy práctica en la Costa del Sol. La propiedad ofrece aprox. 160 m² construidos, una distribución cómoda, mucha luz natural, jardín privado con árboles frutales y tres plazas de aparcamiento. Se vende totalmente amueblada y lista para entrar a vivir. PUNTOS FUERTES DE LA VIVIENDA • Aprox. 160 m² construidos • Jardín privado con limonero, aguacate y laurel • Tres plazas de aparcamiento • Totalmente amueblada • Lista para entrar a vivir • Amplio salón-comedor con chimenea • Cocina independiente con lavadero y despensa • Acceso directo al jardín desde la cocina y el salón • Dormitorio principal con baño en suite y terraza solárium • Dos dormitorios adicionales • Despacho / oficina • Armarios empotrados • Preinstalación de aire acondicionado • Posibilidad de construir una planta sótano URBANIZACIÓN Residencial Diana es una urbanización cerrada, muy bien cuidada y con zonas comunes especialmente atractivas para familias. • Piscina comunitaria muy cerca de la vivienda • Piscina bien integrada en una amplia zona común, no directamente frente a la casa • Grandes zonas ajardinadas • Zonas de césped • Pista de pádel • Zona de barbacoa • Entorno cuidado y familiar UBICACIÓN Uno de los grandes valores de esta propiedad es su comodidad diaria. Justo al salir de la urbanización hay un centro comercial con restaurantes, farmacia, peluquería, tiendas y servicios. • Centro comercial a pocos pasos • Restaurantes, farmacia, peluquería y servicios diarios al lado • Parada de autobús muy cerca • Playa a poca distancia andando • Aprox. 5 km de Puerto Banús • Aprox. 9 km de Estepona • Aprox. 13 km de Marbella • Excelente conexión con la N-340 Una excelente opción para familias que buscan una casa amplia, con jardín privado, buenas zonas comunes y todo lo necesario para el día a día prácticamente en la puerta. Contacte con nosotros para más información o para concertar una visita.

Posición

- ✓ Área Comercial
- ✓ Pueblo
- ✓ Cerca de Tiendas
- ✓ Cerca del Mar
- ✓ Cerca de Ciudad
- ✓ Cerca de Colegios
- ✓ Urbanización

Orientación

- ✓ Sureste
- ✓ Sur

Estado

- ✓ Buen

Piscina

- ✓ Comunitaria

Climatización

- ✓ A/A Preinstalado
- ✓ Chimenea

Vistas

- ✓ Jardín
- ✓ Urbanas

Características

- ✓ Terraza Cubierta
- ✓ Armarios Empotrados
- ✓ Terraza Privada
- ✓ WiFi
- ✓ Paddle Tennis
- ✓ Trastero
- ✓ Lavadero
- ✓ Baño En-Suite
- ✓ Barbacoa
- ✓ Restaurant

Muebles

- ✓ Amueblada

Cocina

- ✓ Equipada

Jardín

- ✓ Comunitario

Seguridad

- ✓ Recinto Cerrado

Aparcamiento

- ✓ Cubierto
- ✓ Calle
- ✓ Más de uno

Servicios Públicos

- ✓ Electricidad
- ✓ Teléfono
- ✓ Gas

Categoría

- ✓ Reventa