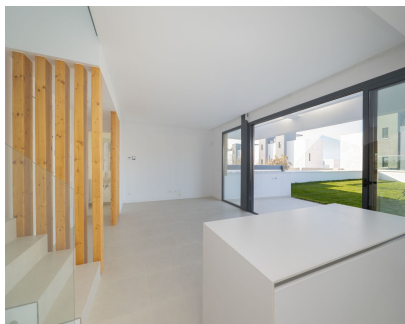


Ventas - Casa - Estepona  
800.000€

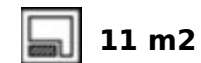
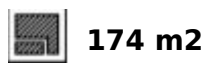
[www.mibgroup.es](http://www.mibgroup.es)  
+34 662 58 96 58  
[info@mibgroup.es](mailto:info@mibgroup.es)



Ref.-ID: MIBGR5413243

Estepona

Casa



Exclusiva villa pareada de diseño contemporáneo ubicada en Serene Atalaya, en Atalaya (Estepona), una de las zonas residenciales más demandadas de la Costa del Sol por su proximidad a Marbella, Puerto Banús, campos de golf, colegios internacionales, playas, restaurantes y servicios consolidados. La unidad 35 de la fase 1.2 destaca por ser la vivienda con mayor superficie construida de la fase, con 206,92 m<sup>2</sup>, concebida para quienes priorizan amplitud interior y funcionalidad. Dispone de 206,92 m<sup>2</sup> construidos y una extraordinaria terraza de 106,13 m<sup>2</sup>, uno de sus principales elementos diferenciadores. A diferencia del resto de villas de la fase 1.2, esta vivienda presenta una distribución exclusiva y diferenciada dentro del conjunto residencial, ofreciendo una configuración singular que maximiza el aprovechamiento de los espacios. Cuenta con 3 dormitorios, 3+1 baños y planta sótano, con una distribución pensada para potenciar la luz natural, la conexión entre los espacios interiores y exteriores y el confort diario. En planta baja, el salón-comedor con cocina abierta constituye el núcleo principal de la vivienda y conecta directamente con la amplia terraza exterior, favoreciendo una distribución práctica y un auténtico estilo de vida mediterráneo. La primera planta alberga la zona de descanso con tres dormitorios, destacando el principal por disponer de baño en suite y una distribución orientada a la comodidad y la privacidad. El sótano ofrece un espacio polivalente con múltiples posibilidades de uso, pudiendo destinarse a suite de invitados, despacho, gimnasio, sala de ocio o zona de teletrabajo, aportando una gran versatilidad a la vivienda. Uno de los aspectos más destacados de esta unidad es su espectacular terraza de 106,13 m<sup>2</sup>, un espacio excepcional para crear diferentes ambientes exteriores y disfrutar del clima privilegiado de la Costa del Sol durante todo el año. Además, incorpora un garaje cerrado con capacidad para dos vehículos, una característica poco habitual dentro de la promoción y única entre las unidades disponibles incluidas en este listado, que aporta un importante valor añadido en términos de comodidad, privacidad y seguridad. Distribución y puntos clave • 3 dormitorios y 3+1 baños. • Planta baja con salón-comedor, cocina abierta y acceso directo a una amplia terraza de 106,13 m<sup>2</sup>. • Primera planta destinada a la zona de descanso con tres dormitorios. • Planta sótano concebida como espacio flexible para diferentes usos. • Distribución exclusiva y diferenciada dentro de la fase 1.2. • Espectacular terraza de 106,13 m<sup>2</sup>, ideal para disfrutar de la vida al aire libre. • Garaje cerrado con capacidad para dos vehículos, exclusivo entre las unidades disponibles del listado.

#### Posición

- ✓ Lado de la Playa
- ✓ Cerca de Puerto
- ✓ Cerca del Mar
- ✓ Cerca de Ciudad

#### Orientación

- ✓ Suroeste

#### Estado

- ✓ Excelente

#### Piscina

- ✓ Comunitaria
- ✓ Privada

#### Climatización

- ✓ Aire Acondicionado
- ✓ Calefacción Central.

#### Vistas

- ✓ Panorámicas

#### Características

- ✓ Terraza Cubierta
- ✓ Terraza Privada
- ✓ Solario
- ✓ Gimnasio

#### Muebles

- ✓ Amueblada

#### Cocina

- ✓ Equipada

#### Seguridad

- ✓ Recinto Cerrado
- ✓ Portero Automático
- ✓ Alarma
- ✓ Seguridad 24 Horas

#### Aparcamiento

- ✓ Subterráneo
- ✓ Garaje
- ✓ Cubierto
- ✓ Más de uno
- ✓ Privado

#### Categoría

- ✓ Ganga