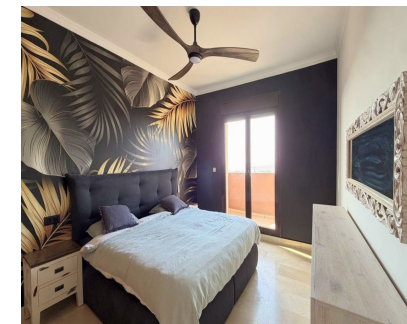
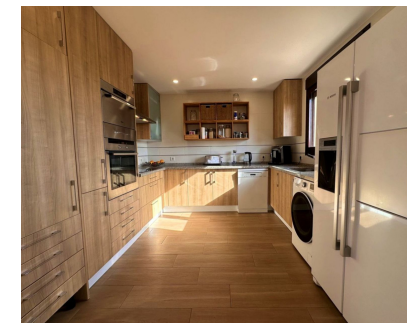


Ventas - Casa - Estepona
800.000€

www.mibgroup.es
+34 662 58 96 58
info@mibgroup.es



Ref.-ID: MIBGR5413330

Estepona

Casa

Comunidad: 3,840 EUR / año

IBI: 1,000 EUR / año



5



4



352 m2

AMPLIA CASA SEMIADOSADA DE 5 DORMITORIOS Y 4 BAÑOS CON VISTAS PANORÁMICAS AL MAR, AL GOLF Y A SIERRA BERMEJA, ORIENTACIÓN SURESTE, APARTAMENTO INDEPENDIENTE Y EXCELENTE UBICACIÓN EN SANTA MARÍA, ESTEPONA. Situada en una urbanización cerrada, perfectamente mantenida y rodeada de amplias zonas verdes, con piscina para adultos, piscina infantil y un entorno de gran privacidad, tranquilidad y seguridad, esta hermosa y acogedora vivienda disfruta de una ubicación privilegiada a tan solo 5 minutos del centro y puerto de Estepona, de la playa, del paseo marítimo, campos de golf, supermercados, restaurantes, cafeterías, farmacia y hospital. Además, se encuentra junto a uno de los colegios bilingües más prestigiosos de la zona, con prioridad de admisión para los residentes, una ventaja especialmente valorada por las familias. Con aproximadamente 350 m² construidos, destaca por sus generosas dimensiones, su abundante luz natural y sus impresionantes vistas abiertas al mar, al golf y a Sierra Bermeja. Su magnífica orientación sureste garantiza sol durante prácticamente todo el día, mientras que su agradable terraza orientada al oeste permite disfrutar de espectaculares puestas de sol. La propiedad ofrece amplias y cómodas estancias, incluyendo un espacioso salón, una gran cocina con comedor y cinco dormitorios de excelente tamaño, dos de ellos en suite. En la planta inferior dispone de un amplio apartamento completamente independiente, con luz y ventilación natural, ideal para invitados, familiares o como zona de ocio privada. Además, cuenta con garaje cubierto para varios vehículos, lavandería, placas solares para agua caliente y aire acondicionado con calefacción centralizada. Una propiedad ideal para familias que buscan amplitud, confort, privacidad y una ubicación excepcional en Estepona.

Posición

- ✓ Campo
- ✓ Área Comercial
- ✓ Cerca de Puerto
- ✓ Cerca de Tiendas
- ✓ Cerca del Mar
- ✓ Cerca de Ciudad
- ✓ Cerca de Colegios
- ✓ Cerca de Marina
- ✓ Urbanización

Características

- ✓ Terraza Cubierta
- ✓ Armarios Empotrados
- ✓ Cerca de Transporte
- ✓ Terraza Privada
- ✓ TV Satélite
- ✓ WiFi
- ✓ Sala de Juegos
- ✓ Trastero
- ✓ Lavadero
- ✓ Baño En-Suite
- ✓ Barbacoa
- ✓ Servicio de Autobuses
- ✓ Cerca de una Iglesia

Servicios Públicos

- ✓ Electricidad
- ✓ Agua Potable

Orientación

- ✓ Sureste

Muebles

- ✓ Opcionales

Categoría

- ✓ Golf
- ✓ Casas de vacaciones
- ✓ Inversion
- ✓ Reventa

Estado

- ✓ Excelente

Cocina

- ✓ Equipada

Piscina

- ✓ Comunitaria
- ✓ Piscina de Niños

Jardin

- ✓ Comunitario
- ✓ Mantenimiento fácil

Climatización

- ✓ Aire Acondicionado
- ✓ A/A Caliente
- ✓ A/A Frio
- ✓ Chimenea

Seguridad

- ✓ Recinto Cerrado
- ✓ Persianas Eléctricas
- ✓ Alarma
- ✓ Caja fuerte

Vistas

- ✓ Mar
- ✓ Montaña
- ✓ Golf
- ✓ Campo
- ✓ Panorámicas
- ✓ Jardín
- ✓ Calle

Aparcamiento

- ✓ Garaje
- ✓ Cubierto
- ✓ Calle
- ✓ Más de uno
- ✓ Privado
- ✓ Punto de carga VE