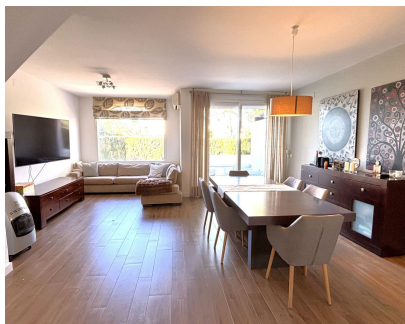


**Ventas - Casa - Atalaya**  
**580.000€**

**www.mibgroup.es**  
**+34 662 58 96 58**  
**info@mibgroup.es**



**Ref.-ID: MIBGR5414758**

**Atalaya**

**Casa**

**Comunidad: 2,268 EUR / año**

**IBI: 610 EUR / año**

**Basura: 52 EUR / año**



**4**



**4**



**136 m2**

Exclusiva. Magnífico adosado reformado en Urbanización Las Yucas Se vende exclusivo adosado esquinero completamente reformado, ubicado en una de las zonas más privadas y tranquilas de la Urbanización Las Yucas. Al ser vivienda de esquina, disfruta de mayor independencia y luminosidad, además de contar con aparcamiento justo en la puerta. Distribución de la vivienda Planta baja •Acogedora terraza delantera con acceso directo a la vivienda. •Salón, comedor y cocina integrados en un moderno concepto abierto, muy luminoso gracias a los amplios ventanales. •Desde el salón se accede a una segunda terraza ideal para disfrutar del exterior. •La cocina conecta con una práctica zona de lavadero con gran capacidad de almacenaje. •Aseo de invitados y armarios bajo escalera. •Ventanas de alta calidad con persianas eléctricas. •Instalaciones de electricidad y fontanería completamente renovadas. Segunda planta •Tres dormitorios y dos baños. •Dormitorio principal con baño en suite y pequeña terraza privada. •Segundo y tercer dormitorio que comparten baño. •Baños totalmente reformados y armarios amplios y renovados en todas las habitaciones. Tercera planta •Amplia buhardilla actualmente acondicionada como gimnasio, con dos ventanas y excelente iluminación natural. •Baño completo. •Dos trasteros con gran capacidad de almacenaje. Extras y equipamiento •Placas solares de reciente instalación. •Ventanas y puertas de alta calidad completamente renovadas. •Electricidad y fontanería nuevas. •Parking en la puerta. •Urbanización cerrada con piscina y pistas de tenis. Ubicación La ubicación es inmejorable: a pocos minutos andando de farmacia, supermercado, colegio y restaurantes. Además, se encuentra muy cerca de la playa, donde ya se puede disfrutar de la espectacular Senda Litoral de Estepona. Excelente conexión con la autovía, garantizando comodidad en los desplazamientos, pero sin ruidos de tráfico.

<p><b>Posición</b></p> <ul style="list-style-type: none"> <li>✓ Área Comercial</li> <li>✓ Lado de la Playa</li> <li>✓ Cerca de Golf</li> <li>✓ Cerca de Tiendas</li> <li>✓ Cerca del Mar</li> <li>✓ Cerca de Colegios</li> <li>✓ Urbanización</li> </ul>	<p><b>Orientación</b></p> <ul style="list-style-type: none"> <li>✓ Sureste</li> </ul>	<p><b>Estado</b></p> <ul style="list-style-type: none"> <li>✓ Excelente</li> </ul>	<p><b>Piscina</b></p> <ul style="list-style-type: none"> <li>✓ Comunitaria</li> </ul>	<p><b>Climatización</b></p> <ul style="list-style-type: none"> <li>✓ Aire Acondicionado</li> <li>✓ A/A Caliente</li> </ul>	<p><b>Características</b></p> <ul style="list-style-type: none"> <li>✓ Armarios Empotrados</li> <li>✓ Cerca de Transporte</li> <li>✓ Terraza Privada</li> <li>✓ WiFi</li> <li>✓ Gimnasio</li> <li>✓ Paddle Tenis</li> <li>✓ Pista de Tenis</li> <li>✓ Trastero</li> <li>✓ Baño En-Suite</li> </ul>
<p><b>Muebles</b></p> <ul style="list-style-type: none"> <li>✓ Parcialmente</li> </ul>	<p><b>Cocina</b></p> <ul style="list-style-type: none"> <li>✓ Parcialmente Equipada</li> </ul>	<p><b>Jardín</b></p> <ul style="list-style-type: none"> <li>✓ Comunitario</li> </ul>	<p><b>Seguridad</b></p> <ul style="list-style-type: none"> <li>✓ Recinto Cerrado</li> <li>✓ Persianas Eléctricas</li> <li>✓ Portero Automático</li> </ul>	<p><b>Aparcamiento</b></p> <ul style="list-style-type: none"> <li>✓ Privado</li> </ul>	<p><b>Servicios Públicos</b></p> <ul style="list-style-type: none"> <li>✓ Electricidad</li> <li>✓ Paneles solares fotovoltaicos</li> </ul>
<p><b>Categoría</b></p> <ul style="list-style-type: none"> <li>✓ Casas de vacaciones</li> <li>✓ Inversion</li> </ul>					