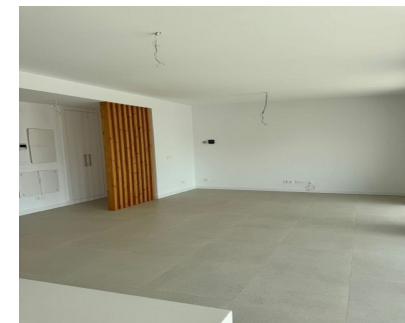


Ventas - Casa - Atalaya
900.000€

www.mibgroup.es
+34 662 58 96 58
info@mibgroup.es



Ref.-ID: MIBGR5417875

Atalaya

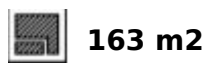
Casa



3



3.5



163 m2



84 m2

Casa adosada en la Nueva Milla de Oro, Estepona Descubra esta impresionante casa adosada de nueva construcción en la codiciada zona de Atalaya, con una ubicación privilegiada en la Nueva Milla de Oro, entre Marbella y Estepona. Situada en un tranquilo complejo residencial, esta moderna propiedad es ideal como residencia habitual, casa de vacaciones o inversión. Diseñada pensando en la vida contemporánea, la propiedad se distribuye en tres niveles y ofrece interiores luminosos y espaciosos. La planta baja cuenta con un elegante salón-comedor diáfano con una moderna cocina totalmente equipada, que se conecta a la perfección con la terraza y el jardín privados, perfectos para disfrutar del estilo de vida mediterráneo y de reuniones al aire libre. Esta planta también incluye un aseo de cortesía y una práctica despensa/trastero. En la primera planta se encuentra la habitación principal, que cuenta con vestidor y baño en suite, mientras que dos dormitorios adicionales comparten un elegante baño familiar. Una característica destacada de esta propiedad es el amplio sótano, que incluye un baño completo. Este espacio versátil se adapta fácilmente a las necesidades individuales, ya sea como dormitorio adicional, cine en casa, gimnasio, oficina, sala de juegos o suite de invitados, lo que añade un valor y una flexibilidad significativos a la vivienda. La propiedad goza de una ubicación ideal, cerca de prestigiosos campos de golf, colegios internacionales, tiendas, restaurantes y todos los servicios esenciales. Construida según los estándares modernos de eficiencia energética, ofrece una vida confortable con un menor consumo de energía y costes de funcionamiento reducidos. Combinando un diseño contemporáneo, una ubicación excelente y un espacio habitable versátil, esta excepcional vivienda representa una fantástica oportunidad para disfrutar al máximo de la Costa del Sol. No pierda la oportunidad de hacerla suya.

Posición

- ✓ Cerca de Golf
- ✓ Cerca de Tiendas
- ✓ Urbanización

Orientación

- ✓ Suroeste
- ✓ Oeste

Estado

- ✓ Excelente

Piscina

- ✓ Comunitaria

Climatización

- ✓ Aire Acondicionado

Vistas

- ✓ Urbanas

Características

- ✓ Terraza Cubierta
- ✓ Armarios Empotrados
- ✓ Terraza Privada
- ✓ Baño En-Suite
- ✓ Sótano

Muebles

- ✓ Sin Amueblar

Cocina

- ✓ Equipada

Jardín

- ✓ Privado

Aparcamiento

- ✓ Libre
- ✓ Privado

Servicios Públicos

- ✓ Electricidad
- ✓ Agua Potable

Categoría

- ✓ Reventa