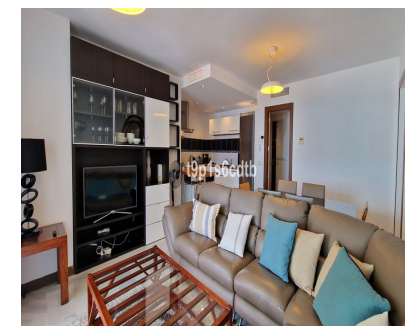
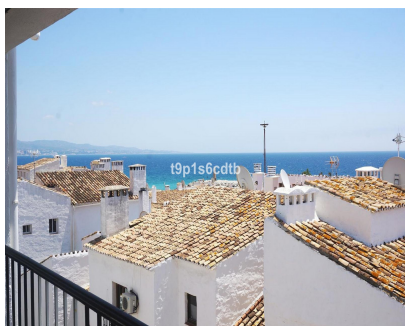


Alquiler Corta - Apartamento - Puerto Banús
2.000€ / Semana

www.mibgroup.es
+34 662 58 96 58
info@mibgroup.es



Ref.-ID: MIBGR2929403

Puerto Banús

Apartamento



3



3



138 m2

Fabuloso apartamento situado en el corazón de Puerto Banús, en segunda línea de Muelle Ribera, con vistas panorámicas al mar y los barcos. Cuenta con 3 dormitorios, 3 baños (dos de ellos en suite), cocina de estilo abierto al salón-comedor, terraza cubierta, lavadero y todos los servicios y el lujo de Puerto Banús a pie de calle, por lo que no es necesario utilizar coche para desplazarse. Aire acondicionado frío/calor, Wi-fi con fibra óptica, encontrándose equipado para hacer vida normal, en edificio con recinto cerrado, cámaras de seguridad, ascensor y portero automático. Confort total en un entorno inigualable, con todo lo mejor de las grandes marcas a nivel internacional a la puerta de casa, ¡listo para disfrutar!. Ideal como hogar permanente o vacacional para quien guste de disfrutar del glamour de uno de los enclaves más lujosos y exclusivos, del mundo.

Posición

- ✓ Área Comercial
- ✓ Lado de la Playa
- ✓ Puerto
- ✓ Cerca de Tiendas
- ✓ Cerca del Mar
- ✓ Cerca de Ciudad
- ✓ Cerca de Colegios
- ✓ Cerca de Marina

Muebles

- ✓ Amueblada

Orientación

- ✓ Sur

Cocina

- ✓ Equipada

Estado

- ✓ Excelente

Seguridad

- ✓ Recinto Cerrado
- ✓ Persianas Eléctricas
- ✓ Portero Automático
- ✓ Seguridad 24 Horas
- ✓ Caja fuerte

Climatización

- ✓ Aire Acondicionado
- ✓ A/A Caliente
- ✓ A/A Frio

Servicios Públicos

- ✓ Electricidad
- ✓ Agua Potable

Vistas

- ✓ Mar
- ✓ Puerto
- ✓ Panorámicas

Categoría

- ✓ Casas de vacaciones
- ✓ Lujo
- ✓ Contemporáneo

Características

- ✓ Terraza Cubierta
- ✓ Ascensor
- ✓ Armarios Empotrados
- ✓ Terraza Privada
- ✓ WiFi
- ✓ Lavadero
- ✓ Baño En-Suite
- ✓ Suelos de Mármol
- ✓ Doble acristalamiento