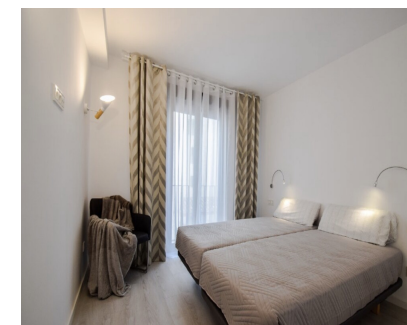


Alquiler Corta - Apartamento - Puerto Banús
1.200€ / Semana

www.mibgroup.es
+34 662 58 96 58
info@mibgroup.es



Ref.-ID: MIBGR3687554

Puerto Banús

Apartamento



Alquiler de apartamento en urbanización Jardines del Puerto en Pleno corazón de Puerto Banus en Marbella. El apartamento completamente reformado con 2 dormitorios, TV de pantalla plana con canales vía satélite y wi-fi. Cocina equipada con lavavajillas y microondas, lavadora y 2 baños completos. Es un oasis de tranquilidad ideal para vivir o como inversión. Este apartamento consta de salón comedor con acceso a una pequeña terraza de aprox. 10 mtrs. Orientación oeste con vistas urbanas. Cocina amueblada, dormitorio principal en suit, aire acondicionado. Ofrece acceso a un jardín con 4 piscinas al aire libre y una pista de pádel tenis. El establecimiento ofrece acceso a una terraza y aparcamiento subterneo con una plaza privada. Los puntos de interés populares cerca del Jardines del puerto incluyen el puerto deportivo de Puerto Banús, la playa de Rio Verde, la playa de San Pedro. El aeropuerto más cercano es el de Málaga, ubicado a 60 km. A pocos minutos caminando a la playa, centros comerciales, tiendas y restaurantes.

<p>Posición</p> <ul style="list-style-type: none"> ✓ Área Comercial ✓ Lado de la Playa ✓ Cerca de Puerto ✓ Cerca de Tiendas ✓ Cerca del Mar ✓ Cerca de Ciudad ✓ Cerca de Colegios ✓ Marina ✓ Cerca de Marina ✓ Urbanización 	<p>Orientación</p> <ul style="list-style-type: none"> ✓ Oeste 	<p>Estado</p> <ul style="list-style-type: none"> ✓ Excelente ✓ Reformado Recientemente 	<p>Climatización</p> <ul style="list-style-type: none"> ✓ Aire Acondicionado ✓ A/A Caliente ✓ A/A Frio 	<p>Vistas</p> <ul style="list-style-type: none"> ✓ Urbanas ✓ Calle 	<p>Características</p> <ul style="list-style-type: none"> ✓ Terraza Cubierta ✓ Ascensor ✓ Armarios Empotrados ✓ Terraza Privada ✓ TV Satélite ✓ WiFi ✓ Paddle Tennis ✓ Acceso para personas con movilidad reducida ✓ 24 Horas Recepción ✓ Fibra óptica
<p>Muebles</p> <ul style="list-style-type: none"> ✓ Amueblada 	<p>Cocina</p> <ul style="list-style-type: none"> ✓ Equipada 	<p>Jardin</p> <ul style="list-style-type: none"> ✓ Comunitario 	<p>Seguridad</p> <ul style="list-style-type: none"> ✓ Recinto Cerrado ✓ Seguridad 24 Horas ✓ Caja fuerte 	<p>Aparcamiento</p> <ul style="list-style-type: none"> ✓ Subterráneo ✓ Garaje 	<p>Servicios Públicos</p> <ul style="list-style-type: none"> ✓ Electricidad ✓ Agua Potable