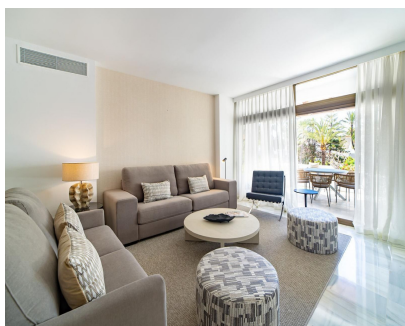
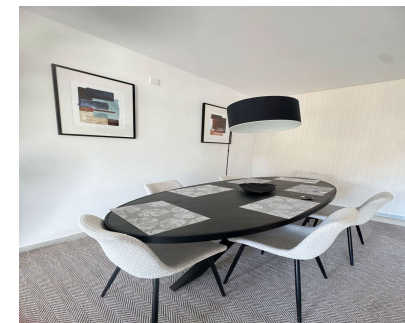


Alquiler Corta - Apartamento - Puerto Banús  
3.360€ / Semana

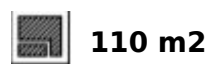
www.mibgroup.es  
+34 662 58 96 58  
info@mibgroup.es



Ref.-ID: MIBGR4917391

Puerto Banús

Apartamento



Apartamento Planta Media, Puerto Banús, Costa del Sol. 2 Dormitorios, 2 Baños, Construidos 110 m<sup>2</sup>, Terraza 30 m<sup>2</sup>. Posición : Primera línea de Playa, Ciudad, Lado de la Playa, Puerto, Cerca de Puerto, Cerca de Tiendas, Cerca del Mar, Cerca de Colegios, Marina, Urbanización. Orientación : Sureste. Estado : Excelente, Reformado Recientemente. Piscina : Comunitaria, Cubierta, Con Calefacción, Piscina de Niños. Climatización : Aire Acondicionado. Vistas : Jardín, Piscina. Características : Terraza Cubierta, Ascensor, Armarios Empotrados, Cerca de Transporte, Terraza Privada, WiFi, Gimnasio, Sauna, Baño En-Suite, Suelos de Mármol, Bar, Doble acristalamiento, 24 Horas Recepción, Restaurant, Fibra óptica. Muebles : Amueblada. Cocina : Equipada. Jardín : Comunitario, Paisajista. Seguridad : Recinto Cerrado, Persianas Eléctricas, Seguridad 24 Horas. Aparcamiento : Comunitario. Servicios Públicos : Electricidad. Categoría : Casas de vacaciones, Lujo.

**Posición**

- ✓ Primera línea de Playa
- ✓ Ciudad
- ✓ Lado de la Playa
- ✓ Puerto
- ✓ Cerca de Puerto
- ✓ Cerca de Tiendas
- ✓ Cerca del Mar
- ✓ Cerca de Colegios
- ✓ Marina
- ✓ Urbanización

**Características**

- ✓ Terraza Cubierta
- ✓ Ascensor
- ✓ Armarios Empotrados
- ✓ Cerca de Transporte
- ✓ Terraza Privada
- ✓ WiFi
- ✓ Gimnasio
- ✓ Sauna
- ✓ Baño En-Suite
- ✓ Suelos de Mármol
- ✓ Bar
- ✓ Doble acristalamiento
- ✓ 24 Horas Recepción
- ✓ Restaurant
- ✓ Fibra óptica

**Servicios Públicos**

- ✓ Electricidad

**Orientación**

- ✓ Sureste

**Muebles**

- ✓ Amueblada

**Categoría**

- ✓ Casas de vacaciones
- ✓ Lujo

**Estado**

- ✓ Excelente
- ✓ Reformado Recientemente

**Cocina**

- ✓ Equipada

**Piscina**

- ✓ Comunitaria
- ✓ Cubierta
- ✓ Con Calefacción
- ✓ Piscina de Niños

**Jardin**

- ✓ Comunitario
- ✓ Paisajista

**Climatización**

- ✓ Aire Acondicionado

**Seguridad**

- ✓ Recinto Cerrado
- ✓ Persianas Eléctricas
- ✓ Seguridad 24 Horas

**Vistas**

- ✓ Jardín
- ✓ Piscina

**Aparcamiento**

- ✓ Comunitario