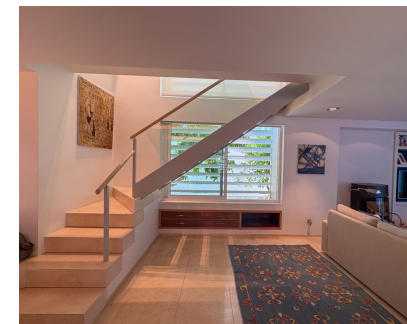


Alquiler Corta - Casa - Nueva Andalucía
875€ / Semana

www.mibgroup.es
+34 662 58 96 58
info@mibgroup.es



Ref.-ID: MIBGR5115718

Nueva Andalucía

Casa



2



2.5



204 m2

Disponible para alquilar a corto/largo plazo DESDE SEPTIEMBRE HASTA JUNIO 2026 Ubicada dentro del Aloha Golf Club, esta maravillosa casa adosada ofrece impresionantes vistas a la montaña de La Concha. La propiedad está distribuida en 2 niveles. En la planta baja encontramos una luminosa cocina abierta en forma de L totalmente equipada con electrodomésticos de alta gama y vistas al jardín, un aseo de invitados y un amplio salón-comedor que da acceso a una encantadora terraza de 24 m² y al jardín. Esta zona cuenta con un comedor y una zona chill-out ideal para disfrutar de las fantásticas vistas a la montaña de La Concha y del sol. Además, la propiedad cuenta con un patio delantero con una gran zona de almacenamiento/lavandería. En la planta superior hay 2 dormitorios, ambos con baño en suite y amplios armarios empotrados. La propiedad también dispone de una plaza de aparcamiento privada. Entre las características adicionales se incluye una piscina comunitaria con excelentes vistas, jardines exuberantes, aire acondicionado y orientación este. Peñablanca es una urbanización tradicional que goza de un encanto único, y se encuentra a tan solo 5 minutos en coche del animado ambiente de Puerto Banús y sus playas de arena. Está muy cerca de todos los servicios, como supermercados o el prestigioso Aloha College Marbella, que se encuentra a 5 minutos a pie de la propiedad. La casa es ideal para los amantes del golf. Además de estar situada dentro del campo de golf de Aloha, el complejo de Peñablanca se encuentra en el corazón del Valle del Golf de Nueva Andalucía, a solo minutos de otros reconocidos campos como el Real Club de Golf Las Brisas, Los Naranjos Golf Club y Magna Marbella Golf. A tan solo 10 minutos en coche del centro de Marbella y 20 minutos de Estepona. El aeropuerto internacional de Málaga se encuentra aproximadamente a 50 minutos en coche. El microclima existente en Marbella, con inviernos suaves y veranos no excesivamente calurosos, es único en el mundo, lo que permite disfrutar de más de 320 días de sol al año. Es uno de los destinos más populares de España, y su atractivo lo convierte en uno de los lugares más deseados por turistas de todo el mundo. Su costa, que se extiende por más de 27 km, cuenta con un total de 23 playas.

Posición <ul style="list-style-type: none">✓ Primera línea de Golf✓ Cerca de Golf✓ Cerca de Colegios	Orientación <ul style="list-style-type: none">✓ Suroeste	Estado <ul style="list-style-type: none">✓ Excelente	Piscina <ul style="list-style-type: none">✓ Comunitaria	Climatización <ul style="list-style-type: none">✓ Aire Acondicionado	Vistas <ul style="list-style-type: none">✓ Montaña✓ Golf
Características <ul style="list-style-type: none">✓ Terraza Cubierta✓ Armarios Empotrados✓ Terraza Privada✓ WiFi✓ Trastero✓ Lavadero✓ Baño En-Suite✓ Suelo de Madera	Muebles <ul style="list-style-type: none">✓ Opcionales	Cocina <ul style="list-style-type: none">✓ Parcialmente Equipada	Jardin <ul style="list-style-type: none">✓ Comunitario	Seguridad <ul style="list-style-type: none">✓ Recinto Cerrado✓ Alarma	Aparcamiento <ul style="list-style-type: none">✓ Privado
Categoría <ul style="list-style-type: none">✓ Golf✓ Lujo					