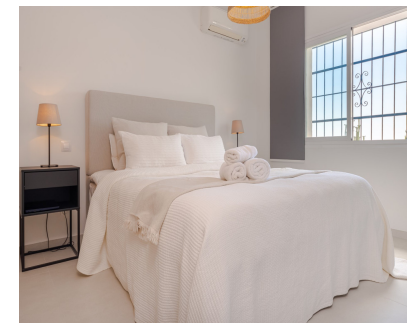


**Alquiler Corta - Casa - Nueva Andalucía**  
**6.500€ / Semana**

**www.mibgroup.es**  
**+34 662 58 96 58**  
**info@mibgroup.es**



**Ref.-ID: MIBGR5134912**

**Nueva Andalucía**

**Casa**



**3**



**2**



**180 m2**



**711 m2**

Esta impresionante villa totalmente reformada se encuentra en la conocida zona de Nueva Andalucía. Hermoso renovado con su estilo escandinavo y vistas panorámicas, esta hermosa propiedad ofrece una experiencia única y moderna. Con una superficie total construida de 180m2, esta villa cuenta con 3 amplios dormitorios y 2 baños, proporcionando amplio espacio para una vida cómoda. La propiedad se encuentra en una generosa parcela de 711m2, que ofrece un jardín privado y una piscina privada con vistas panorámicas, perfecta para disfrutar del clima mediterráneo. Dentro de la villa, encontrará una cocina totalmente equipada con electrodomésticos modernos, lo que lo convierte en un sueño de chef. La sala de estar y comedor de planta abierta es luminosa y espaciosa, con una chimenea que añade un toque acogedor. Todos abriendo a la terraza cubierta con zonas de estar y comedor que continúan en el jardín. Otras características de esta lujosa villa incluyen aire acondicionado, doble acristalamiento, armarios empotrados y conexión a internet Wi-Fi. La propiedad está en buen estado y ha sido recientemente renovado, garantizando un alto nivel de vida. Situado cerca de comodidades, enlaces de transporte, el famoso Puerto Banús Marina, y las ciudades de San Pedro y Marbella, esta villa ofrece comodidad y accesibilidad. A poca distancia encontrará supermercados, una farmacia, salones, bares y una variedad de restaurantes. Las familias apreciarán los parques infantiles cercanos, mientras que los entusiastas del deporte pueden disfrutar de pistas de pádel y varios campos de golf de renombre, con Magna Golf a sólo 600 metros. Las hermosas playas de Puerto Banús y San Pedro también están a poca distancia en coche.

<b>Posición</b> <div><div>✓</div> Cerca de Golf</div> <div><div>✓</div> Cerca de Puerto</div> <div><div>✓</div> Cerca de Tiendas</div> <div><div>✓</div> Cerca del Mar</div> <div><div>✓</div> Cerca de Ciudad</div>	<b>Orientación</b> <div><div>✓</div> Suroeste</div>	<b>Estado</b> <div><div>✓</div> Buen</div> <div><div>✓</div> Reformado Recientemente</div>	<b>Piscina</b> <div><div>✓</div> Privada</div>	<b>Climatización</b> <div><div>✓</div> Aire Acondicionado</div>	<b>Vistas</b> <div><div>✓</div> Mar</div> <div><div>✓</div> Montaña</div> <div><div>✓</div> Panorámicas</div> <div><div>✓</div> Jardín</div> <div><div>✓</div> Piscina</div> <div><div>✓</div> Urbanas</div>
<b>Características</b> <div><div>✓</div> Terraza Cubierta</div> <div><div>✓</div> Armarios Empotrados</div> <div><div>✓</div> Cerca de Transporte</div> <div><div>✓</div> Terraza Privada</div> <div><div>✓</div> Barbacoa</div> <div><div>✓</div> Doble acristalamiento</div>	<b>Muebles</b> <div><div>✓</div> Amueblada</div>	<b>Cocina</b> <div><div>✓</div> Parcialmente Equipada</div> <div><div>✓</div> Cocina Comedor</div>	<b>Jardin</b> <div><div>✓</div> Privado</div>	<b>Seguridad</b> <div><div>✓</div> Alarma</div>	<b>Aparcamiento</b> <div><div>✓</div> Privado</div>