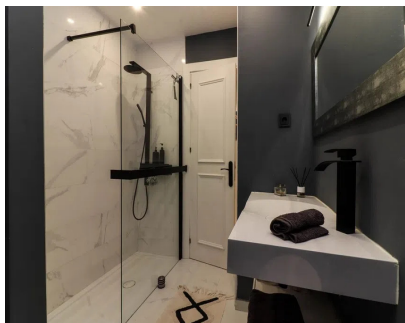
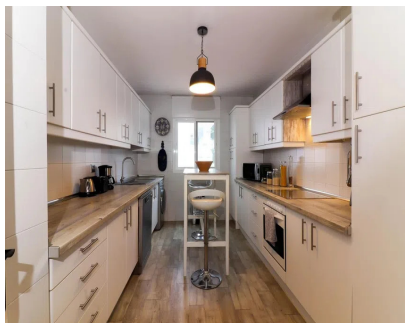


Alquiler Corta - Apartamento - Nueva Andalucía
625€ / Semana

www.mibgroup.es
+34 662 58 96 58
info@mibgroup.es



Ref.-ID: MIBGR5218780

Nueva Andalucía

Apartamento



2



2



115 m2

Descubre este encantador apartamento en planta baja de 2 dormitorios situado en el exclusivo Jardines de Andalucía, en pleno corazón de Nueva Andalucía, Marbella. Combinando la elegancia mediterránea con el confort moderno, esta propiedad ofrece un estilo de vida ideal para cualquiera que busque una casa tranquila pero bien conectada en una de las zonas residenciales más deseables de Marbella. El apartamento cuenta con una amplia sala de estar y comedor con mucha luz natural y acceso directo a una terraza privada rodeada de exuberantes jardines comunitarios, perfecto para relajarse o entretener al aire libre. La cocina totalmente equipada, dos dormitorios luminosos y dos baños contemporáneos crean un diseño práctico y acogedor que se siente al instante como en casa. Los residentes de Jardines de Andalucía disfrutan del acceso a una hermosa piscina, jardines bien cuidados y aparcamiento privado, todo dentro de una comunidad cerrada segura y tranquila. La ubicación es inmejorable, a poca distancia en coche o a un agradable paseo de Puerto Banús, las playas de Marbella y algunos de los mejores campos de golf, tiendas y restaurantes de la Costa del Sol. Esta propiedad está disponible para alquileres mensuales o estancias de mediano plazo desde enero hasta finales de junio, con la posibilidad de extenderse a través de los meses de verano a un ritmo estacional más alto. Es una opción perfecta para profesionales, nómadas digitales o parejas que buscan experimentar el estilo de vida de Marbella en comodidad y estilo. Experimenta lo mejor de la vida de Nueva Andalucía, donde la elegancia, la comodidad y el espíritu mediterráneo se encuentran.

Posición <div><div></div> Cerca de Puerto</div> <div><div></div> Cerca de Tiendas</div> <div><div></div> Cerca del Mar</div> <div><div></div> Cerca de Ciudad</div>	Orientación <div><div></div> Sureste</div>	Estado <div><div></div> Excelente</div>	Piscina <div><div></div> Comunitaria</div>	Climatización <div><div></div> Aire Acondicionado</div>	Vistas <div><div></div> Piscina</div> <div><div></div> Urbanas</div>
Características <div><div></div> Armarios Empotrados</div> <div><div></div> Cerca de Transporte</div> <div><div></div> WiFi</div> <div><div></div> Fibra óptica</div>	Muebles <div><div></div> Amueblada</div>	Cocina <div><div></div> Parcialmente Equipada</div>	Jardin <div><div></div> Comunitario</div>	Seguridad <div><div></div> Recinto Cerrado</div> <div><div></div> Portero Automático</div>	Aparcamiento <div><div></div> Privado</div>