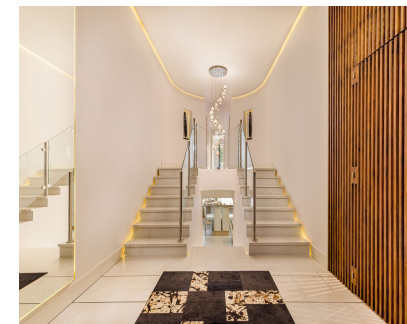


Alquiler Larga - Apartamento - Puerto Banús  
8.000€ / Mes

www.mibgroup.es  
+34 662 58 96 58  
info@mibgroup.es



Ref.-ID: MIBGR2344079

Puerto Banús

Apartamento



La propiedad perfecta en el corazón del famoso Puerto Banús directamente en la playa. Una propiedad en primera línea de playa con 3 dormitorios y 4 baños. El apartamento dúplex en la planta baja cuenta con un impresionante hall de entrada que conduce a una increíble zonade estar abierta en el nivel inferior y un área privada en el nivel superior compuesta de 3 dormitorios con 3 baños en suite. La suite principal se divide en 3 áreas, vestidores "El y Ella" a cada lado de la entrada que conduce a la zona de descanso con vista abierta al mar y acceso a una terraza soleada, y al área del baño con duchas "El yElla", un jacuzzi con vista al mar y un aseo separado. La increíble zona de estar abierta se compone de una moderna cocina abierta totalmente equipada de Siematic con diseño de vanguardia, ergonomía y electrodomésticos de calidad superior, como un extractor de cocina de diseño Iphonecon cajas y una base integrada para iPhone; un área de comedor y un acogedor y lujoso salón, todo lo cual conduce a una gran terraza atractiva que se abre a los jardines tropicales. Completamente renovado en 2014 con un diseño moderno superior y con materiales de alta calidad, esta propiedad ofrece numerosos extras, como un sistema domótico completo que controla las persianas eléctricas, el sistema de aire acondicionado frío / calor, la calefacción por suelo radiante y las numerosas luces LED en todo el apartamento; un sistema de música con altavoces integrados en el techo en cada habitación; sanitarios Hansgrohe y baldosas cerámicas Porcelanosa en los baños; un cuarto de baño completo con ducha en el nivel de la zona de estar, así como un cuarto de servicio/lavandería/almacenaje al lado de la cocina. La propiedad también se vende con 1 plazas de aparcamiento, un trastero al lado de la plaza de aparcamiento. La comunidad ofrece exuberantes jardines subtropicales con una gran piscina comunitaria y acceso directo al maravilloso paseo marítimo y la playa de arena a solo 50 metros del apartamento. Una oportunidad única para vivir en una espaciosa y lujosa propiedad en primera línea de playa en Puerto Banús.

#### Posición

- ✓ Primera línea de Playa
- ✓ Lado de la Playa
- ✓ Puerto
- ✓ Cerca de Puerto
- ✓ Cerca de Colegios

#### Orientación

- ✓ Sur

#### Estado

- ✓ Excelente
- ✓ Reformado Recientemente
- ✓ Nueva Construcción

#### Piscina

- ✓ Comunitaria

#### Climatización

- ✓ Aire Acondicionado
- ✓ A/A Caliente
- ✓ A/A Frio
- ✓ Baño

#### Vistas

- ✓ Mar
- ✓ Playa
- ✓ Puerto

#### Características

- ✓ Terraza Privada
- ✓ TV Satélite
- ✓ WiFi
- ✓ Baño En-Suite
- ✓ Doble acristalamiento
- ✓ Domotica

#### Muebles

- ✓ Sin Amueblar

#### Cocina

- ✓ Equipada

#### Jardín

- ✓ Privado

#### Seguridad

- ✓ Recinto Cerrado
- ✓ Portero Automático
- ✓ Seguridad 24 Horas

#### Aparcamiento

- ✓ Subterráneo

#### Categoría

- ✓ Frente a la playa
- ✓ Lujo
- ✓ Reventa