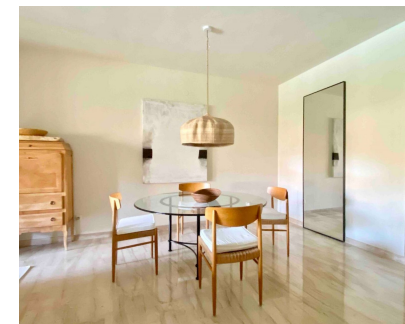
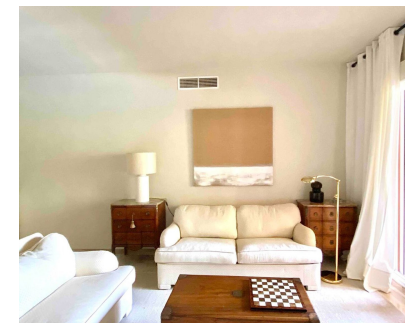
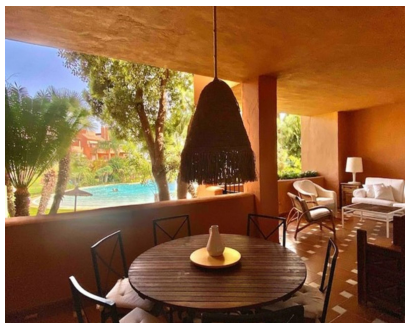


Alquiler Larga - Apartamento - Marbella
1.800€ / Mes

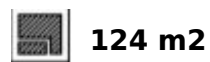
www.mibgroup.es
+34 662 58 96 58
info@mibgroup.es



Ref.-ID: MIBGR4442131

Marbella

Apartamento



Fantástico y amplio piso en alquiler en la tranquila urbanización Alhambra del Golf Fase III. A sólo 4 minutos en coche de San Pedro de Alcántara y a 6 minutos en coche de Puerto Banús. Esta urbanización cerrada cuenta con un bonito y amplio jardín, piscina y parque infantil. El piso está situado en la planta baja. La amplia terraza privada cubierta está situada junto a la piscina y el tranquilo jardín. El apartamento cuenta además con 2 dormitorios, 2 baños, un luminoso salón, una amplia cocina totalmente equipada, un lavadero y una plaza de aparcamiento cubierto. Esta propiedad solo está disponible desde septiembre hasta finales de junio.

Posición

- ✓ Cerca del Mar
- ✓ Urbanización

Características

- ✓ Terraza Cubierta
- ✓ Armarios Empotrados
- ✓ Terraza Privada
- ✓ WiFi
- ✓ Suelos de Mármol

Orientación

- ✓ Sur

Muebles

- ✓ Amueblada

Estado

- ✓ Excelente

Jardin

- ✓ Comunitario

Piscina

- ✓ Comunitaria

Seguridad

- ✓ Recinto Cerrado

Climatización

- ✓ Aire Acondicionado

Aparcamiento

- ✓ Subterráneo
- ✓ Garaje
- ✓ Cubierto

Vistas

- ✓ Jardín
- ✓ Piscina