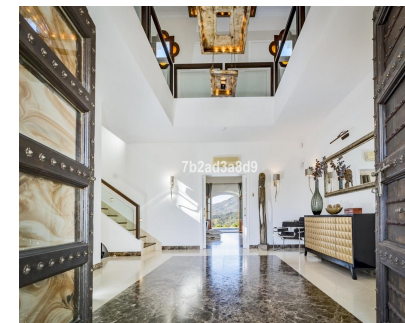


Alquiler Larga - Casa - Benahavís
13.000€ / Mes

www.mibgroup.es
+34 662 58 96 58
info@mibgroup.es



Ref.-ID: MIBGR4744201

Benahavís

Casa



4



3.5



420 m2

Ubicado en Urb. Puerto Del Almendro La Resina, esta impecable villa de 420 metros cuadrados tiene impresionantes vistas panorámicas abiertas, ubicada dentro de una tranquila comunidad cerrada. Se tarda sólo 3 minutos en coche hasta las tiendas, restaurantes y campos de golf más cercanos. A 10 minutos de la playa, San Pedro y Puerto Banús. Esta villa consta de 4 habitaciones dobles con capacidad para 8 personas. Planta baja: Encontrará un gran salón con techos altos y una magnífica entrada. 1 aseo para invitados. 2 dormitorios con camas de 180cm x 200cm más 1 baño. Amplio salón con chimenea y mesa de billar. Desde el salón se tiene acceso directo a la terraza cubierta con varias zonas de estar y fantásticas vistas. Tiene una gran piscina, solarium y precioso jardín con jacuzzi de agua caliente. La cocina es espaciosa con elección exclusiva de materiales y gran zona de comedor. Junto a la cocina, se accede a un acogedor patio con una gran mesa de comedor con capacidad para 8 personas. Piso superior: Gran salón. 1 dormitorio en suite con cama de 180cmx200cm + baño. Dormitorio principal con cama de 210cm x 200cm y baño nuevo reformado. ¡El dormitorio principal se abre a una fantástica terraza con impresionantes vistas al mar y a la montaña! Una casa de vacaciones perfecta en una zona tranquila pero cerca de todo.

Posición <div><div></div> Cerca de Golf</div> <div><div></div> Cerca de Tiendas</div> <div><div></div> Cerca de Ciudad</div> <div><div></div> Cerca de los Bosques</div> <div><div></div> Urbanización</div>	Orientación <div><div></div> Oeste</div>	Estado <div><div></div> Excelente</div>	Piscina <div><div></div> Privada</div>	Climatización <div><div></div> Aire Acondicionado</div> <div><div></div> Chimenea</div>	Vistas <div><div></div> Mar</div> <div><div></div> Montaña</div> <div><div></div> Panorámicas</div> <div><div></div> Jardín</div> <div><div></div> Piscina</div>
Características <div><div></div> Terraza Privada</div> <div><div></div> Baño En-Suite</div> <div><div></div> Jacuzzi</div> <div><div></div> Barbacoa</div> <div><div></div> Doble acristalamiento</div> <div><div></div> Fibra óptica</div>	Muebles <div><div></div> Amueblada</div>	Cocina <div><div></div> Equipada</div>	Jardin <div><div></div> Privado</div>	Seguridad <div><div></div> Recinto Cerrado</div> <div><div></div> Alarma</div>	Aparcamiento <div><div></div> Garaje</div> <div><div></div> Privado</div>
Servicios Públicos <div><div></div> Electricidad</div> <div><div></div> Agua Potable</div>	Categoría <div><div></div> Golf</div> <div><div></div> Casas de vacaciones</div> <div><div></div> Lujo</div>				