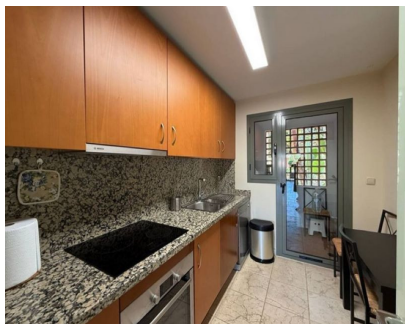
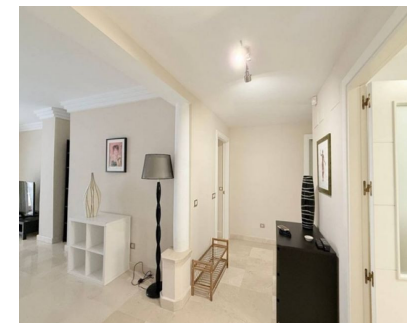


Alquiler Larga - Apartamento - Estepona
2.700€ / Mes

www.mibgroup.es
+34 662 58 96 58
info@mibgroup.es



Ref.-ID: MIBGR5108023

Estepona

Apartamento



2



2



156 m2

Descubre este magnífico apartamento en planta baja con jardín privado, situado en la exclusiva urbanización Benatalaya, en Benahavís (Málaga). Una ubicación inmejorable, justo al lado del supermercado Mercadona y del prestigioso colegio internacional bilingüe Atalaya, y a tan solo unos minutos en coche de Marbella, Estepona, la playa y todos los servicios que puedas necesitar. La vivienda, con 156 m² construidos y 28 m² de jardín privado, ofrece una distribución cómoda y luminosa que incluye dos amplios dormitorios con armarios empotrados, dos baños completos, una cocina totalmente equipada y un acogedor salón-comedor que se abre a una encantadora terraza con acceso directo a un jardín privado, perfecto para disfrutar en familia o relajarse al aire libre. Además, se vende amueblado, con aire acondicionado, plaza de garaje subterránea y trastero incluidos en el precio. Ubicado en una planta baja exterior con orientación sur y oeste, el apartamento destaca por su luz natural durante todo el día y su atmósfera tranquila y acogedora. La urbanización Benatalaya es sinónimo de calidad de vida: ofrece seguridad 24 horas, varias piscinas comunitarias —incluida una cubierta y climatizada—, un gimnasio completamente equipado y exuberantes jardines tropicales que invitan al descanso y al disfrute. Todo ello en un entorno cuidado, sereno y muy demandado por quienes valoran la comodidad sin renunciar al lujo. Ideal como residencia habitual, casa de vacaciones o inversión con gran potencial en la Costa del Sol. Este apartamento lo tiene todo: ubicación, servicios, privacidad y un estilo de vida excepcional.

Posición

- ✓ Cerca de Tiendas
- ✓ Cerca de Colegios

Orientación

- ✓ Suroeste

Estado

- ✓ Excelente

Piscina

- ✓ Comunitaria
- ✓ Cubierta
- ✓ Con Calefacción

Climatización

- ✓ Aire Acondicionado

Vistas

- ✓ Jardín

Características

- ✓ Ascensor
- ✓ Armarios Empotrados
- ✓ Terraza Privada
- ✓ Gimnasio
- ✓ Sauna
- ✓ Lavadero
- ✓ Baño En-Suite

Muebles

- ✓ Amueblada

Jardin

- ✓ Privado

Seguridad

- ✓ Recinto Cerrado
- ✓ Seguridad 24 Horas

Aparcamiento

- ✓ Privado