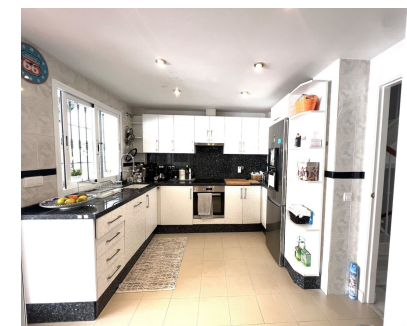


Alquiler Larga - Casa - Nueva Andalucía
2.700€ / Mes

www.mibgroup.es
+34 662 58 96 58
info@mibgroup.es



Ref.-ID: MIBGR5109850

Nueva Andalucía

Casa



4



3



231 m2



40 m2

Esta acogedora y cuidada adosada está idealmente ubicada a solo minutos de Puerto Banús, a poca distancia de todos los servicios, restaurantes y Mercadona. La vivienda cuenta con un jardín privado que da acceso directo a un acogedor salón con chimenea, perfecto para las noches relajadas. Dispone de un comedor independiente con espacio para más de ocho personas, ideal para recibir invitados. La amplia cocina, totalmente equipada con todos los electrodomésticos, se abre a una soleada terraza donde podrás disfrutar de comidas al aire libre o preparar una barbacoa. En esta planta también hay un aseo de cortesía. En la primera planta encontrarás tres cómodos dormitorios. El dormitorio principal cuenta con baño en suite y acceso a una terraza privada con impresionantes vistas a la montaña. Los otros dos dormitorios dobles comparten un baño completo. En la planta superior hay un dormitorio adicional con su propia terraza privada, que ofrece aún más espacio e intimidad.

Posición

- ✓ Primera línea de Golf
- ✓ Cerca de Golf
- ✓ Cerca de Puerto
- ✓ Cerca de Tiendas
- ✓ Cerca de Ciudad
- ✓ Cerca de Colegios
- ✓ Cerca de los Bosques
- ✓ Urbanización

Características

- ✓ Terraza Cubierta
- ✓ Armarios Empotrados
- ✓ Cerca de Transporte
- ✓ Terraza Privada
- ✓ TV Satélite
- ✓ WiFi
- ✓ Baño En-Suite
- ✓ Suelos de Mármol
- ✓ Barbacoa
- ✓ Doble acristalamiento

Servicios Públicos

- ✓ Electricidad
- ✓ Agua Potable
- ✓ Teléfono

Orientación

- ✓ Sur
- ✓ Suroeste

Muebles

- ✓ Amueblada

Categoría

- ✓ Casas de vacaciones
- ✓ Reventa

Estado

- ✓ Excelente

Cocina

- ✓ Equipada

Piscina

- ✓ Comunitaria

Jardin

- ✓ Privado

Climatización

- ✓ Aire Acondicionado
- ✓ A/A Caliente
- ✓ A/A Frio
- ✓ Chimenea

Seguridad

- ✓ Persianas Eléctricas
- ✓ Portero Automático
- ✓ Caja fuerte

Vistas

- ✓ Montaña
- ✓ Golf
- ✓ Jardín

Aparcamiento

- ✓ Subterráneo