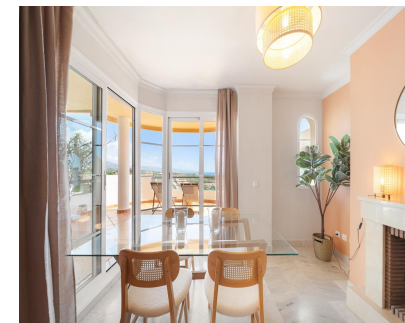


Alquiler Larga - Apartamento - Nueva Andalucía
2.500€ / Mes

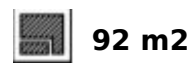
www.mibgroup.es
+34 662 58 96 58
info@mibgroup.es



Ref.-ID: MIBGR5158273

Nueva Andalucía

Apartamento



Disponible a partir del 15 de Junio. Este apartamento de 2 dormitorios y 2 baños, bellamente diseñado en Nueva Andalucía, Marbella, está disponible para alquilar, ofreciendo la combinación perfecta de comodidad, lujo y conveniencia. Con 92 m² de espacio construido y una terraza de 20 m², ofrece impresionantes vistas panorámicas de las montañas y los alrededores exuberantes. La sala de estar y el comedor de planta abierta son espaciosos y luminosos, extendiéndose sin interrupciones hacia la terraza para una perfecta experiencia de vida interior-exterior. La cocina moderna totalmente equipada incluye electrodomésticos de alta calidad y amplio espacio de almacenamiento, complementada por un área de utilidad separada. El dormitorio principal cuenta con baño en suite, mientras que el segundo dormitorio es espacioso con acceso al segundo baño. Ubicado en un complejo bien mantenido con jardines paisajísticos, múltiples piscinas y estacionamiento seguro, esta propiedad asegura un estilo de vida relajado y de alta calidad. Su ubicación privilegiada le sitúa a solo 5 minutos de Puerto Banús, 8 minutos de la playa y 10 minutos del centro de Marbella, con campos de golf de clase mundial, centros comerciales, restaurantes de alta cocina y lugares de entretenimiento, todo al alcance de la mano. Ya sea para una estancia corta o un alquiler a largo plazo, este apartamento ofrece la escapada mediterránea ideal.

Posición

- ✓ Cerca de Golf
- ✓ Cerca de Tiendas
- ✓ Cerca del Mar
- ✓ Urbanización

Características

- ✓ Terraza Cubierta
- ✓ Ascensor
- ✓ Terraza Privada
- ✓ WiFi
- ✓ Lavadero
- ✓ Suelos de Mármol

Servicios Públicos

- ✓ Electricidad
- ✓ Agua Potable
- ✓ Gas

Orientación

- ✓ Noreste

Muebles

- ✓ Amueblada

Categoría

- ✓ Lujo

Estado

- ✓ Buen

Cocina

- ✓ Equipada

Piscina

- ✓ Comunitaria

Jardin

- ✓ Comunitario

Climatización

- ✓ Aire Acondicionado

Seguridad

- ✓ Seguridad 24 Horas

Vistas

- ✓ Mar
- ✓ Montaña
- ✓ Golf
- ✓ Panorámicas

Aparcamiento

- ✓ Subterráneo
- ✓ Garaje