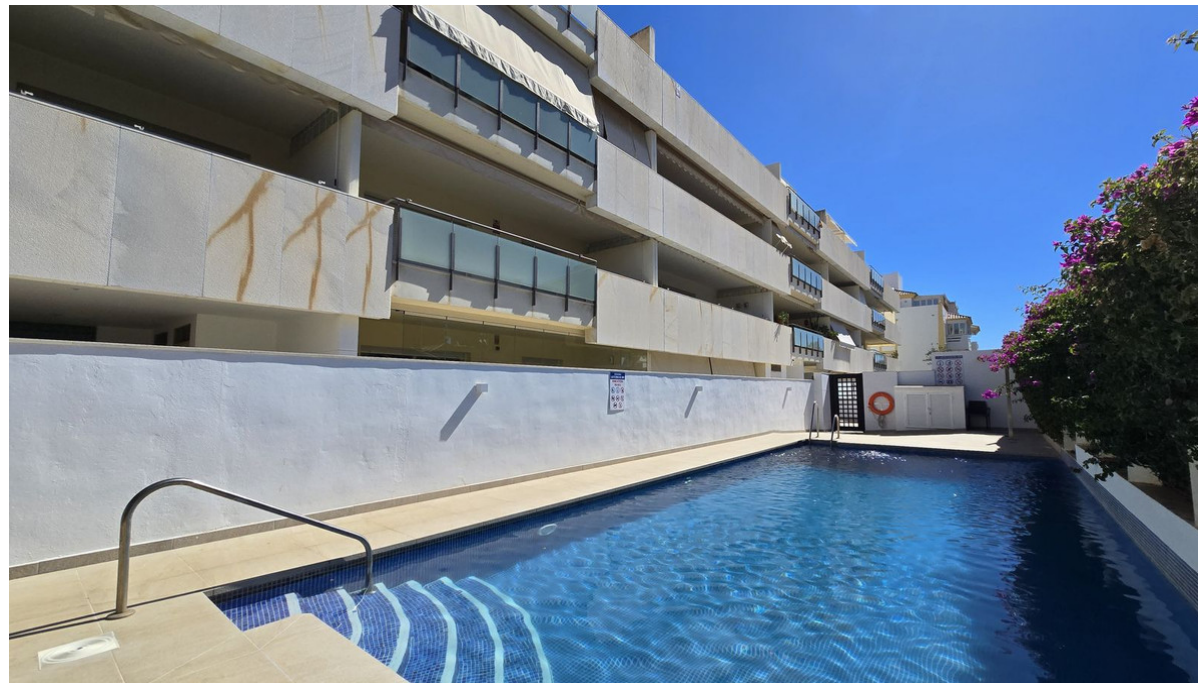


Alquiler Larga - Apartamento - San Pedro de Alcántara  
2.300€ / Mes

[www.mibgroup.es](http://www.mibgroup.es)  
+34 662 58 96 58  
[info@mibgroup.es](mailto:info@mibgroup.es)



Ref.-ID: MIBGR5183710

San Pedro de Alcántara

Apartamento



San Pedro de Alcántara, Marbella, Excepcional apartamento a solo 100 metros de la playa — San Pedro de Alcántara, Marbella Solo se considerarán inquilinos con excelentes referencias profesionales y de ingresos. Se requerirá el pago del alquiler por adelantado, que se negociará según las referencias proporcionadas. Disfrute de la vida costera en su máxima expresión. Este apartamento, con una presentación impecable, se encuentra a solo 150 metros del impresionante paseo marítimo y las playas de arena de San Pedro de Alcántara, Marbella. Disfrute de una amplia selección de restaurantes, cafeterías y tiendas junto al mar a solo 10 minutos a pie, con Laude International College y un colegio público español a solo 10 minutos a pie. Situado en un edificio de poca altura bien mantenido, este apartamento con orientación oeste ofrece vistas laterales al mar y apacibles vistas a la piscina desde su amplia terraza, elegantemente amueblada con muebles de exterior italianos de alta gama, perfecta para relajarse o entretenerse. En el interior, la propiedad cuenta con: 2 dormitorios y 2 baños Cocina totalmente equipada y lavadero independiente Luminoso salón y dormitorio principal con acceso directo a la terraza Plaza de aparcamiento subterráneo incluida en el alquiler Pocos tienen el privilegio de vivir tan cerca del mar; ahora es tu oportunidad. Solicita tu visita hoy mismo.

**Posición**

- ✓ Ciudad
- ✓ Lado de la Playa
- ✓ Cerca de Tiendas
- ✓ Cerca del Mar
- ✓ Cerca de Ciudad
- ✓ Cerca de Colegios

**Orientación**

- ✓ Oeste

**Estado**

- ✓ Buen

**Piscina**

- ✓ Comunitaria

**Climatización**

- ✓ Aire Acondicionado
- ✓ A/A Caliente
- ✓ A/A Frio

**Vistas**

- ✓ Mar
- ✓ Jardín
- ✓ Piscina

**Características**

- ✓ Terraza Cubierta
- ✓ Ascensor
- ✓ Armarios Empotrados
- ✓ Cerca de Transporte
- ✓ Terraza Privada
- ✓ Lavadero
- ✓ Baño En-Suite
- ✓ Suelos de Mármol
- ✓ Doble acristalamiento

**Muebles**

- ✓ Amueblada

**Cocina**

- ✓ Equipada

**Jardín**

- ✓ Comunitario

**Seguridad**

- ✓ Recinto Cerrado
- ✓ Persianas Eléctricas

**Aparcamiento**

- ✓ Subterráneo

**Servicios Públicos**

- ✓ Electricidad
- ✓ Agua Potable

**Categoría**

- ✓ Reventa