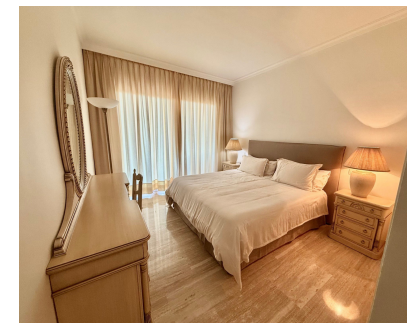


Alquiler Larga - Apartamento - Puerto Banús
3.000€ / Mes

www.mibgroup.es
+34 662 58 96 58
info@mibgroup.es



Ref.-ID: MIBGR5214580

Puerto Banús

Apartamento



2



2



140 m2

Este exclusivo apartamento se encuentra en la codiciada urbanización El Embrujo Marbella, a solo unos pasos de Puerto Banús y de las playas de Marbella. La propiedad destaca por su excelente ubicación. Con una amplia superficie habitable de 140 m² y una terraza privada de 25 m², este apartamento ofrece el máximo confort y calidad de vida. El apartamento dispone de dos dormitorios espaciosos y dos baños modernos. El equipamiento incluye una cocina totalmente equipada, un práctico lavadero y armarios empotrados que proporcionan suficiente espacio de almacenamiento. El aire acondicionado garantiza temperaturas agradables durante todo el año, mientras que el ascensor facilita el acceso a la vivienda. También cuenta con una plaza de garaje privada, que aporta mayor seguridad y comodidad. La urbanización ofrece numerosas instalaciones comunitarias, entre ellas un cuidado jardín y una amplia piscina comunitaria, ideales para relajarse y disfrutar. El complejo está vigilado las 24 horas y dispone de servicio de seguridad y atención permanente. La urbanización cerrada garantiza el máximo nivel de privacidad y seguridad. Desde la terraza privada se puede disfrutar de unas magníficas vistas al jardín y a la piscina.

Posición <div><div></div> Lado de la Playa</div> <div><div></div> Cerca de Tiendas</div> <div><div></div> Cerca del Mar</div> <div><div></div> Cerca de Ciudad</div>	Orientación <div><div></div> Sur</div>	Estado <div><div></div> Buen</div>	Piscina <div><div></div> Comunitaria</div>	Climatización <div><div></div> Aire Acondicionado</div>	Vistas <div><div></div> Jardín</div> <div><div></div> Piscina</div>
Características <div><div></div> Terraza Cubierta</div> <div><div></div> Ascensor</div> <div><div></div> Armarios Empotrados</div> <div><div></div> Cerca de Transporte</div> <div><div></div> Terraza Privada</div> <div><div></div> Lavadero</div> <div><div></div> Sótano</div>	Muebles <div><div></div> Opcionales</div>	Cocina <div><div></div> Parcialmente Equipada</div>	Jardin <div><div></div> Comunitario</div>	Seguridad <div><div></div> Recinto Cerrado</div> <div><div></div> Seguridad 24 Horas</div>	Aparcamiento <div><div></div> Privado</div>

Categoría

Lujo