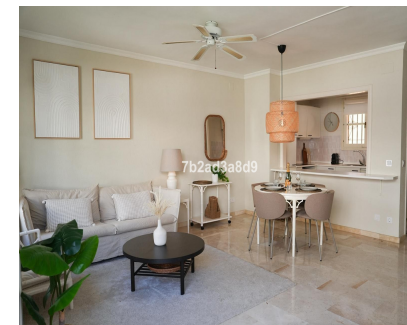
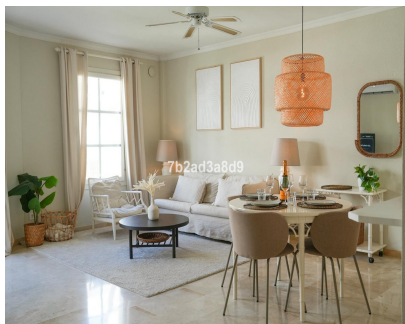
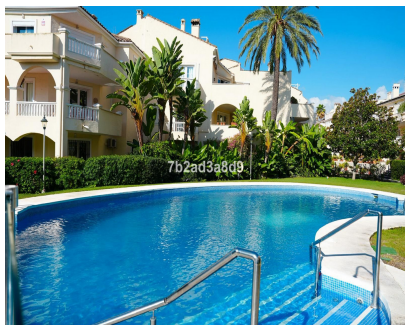


Alquiler Larga - Apartamento - El Paraiso
1.900€ / Mes

www.mibgroup.es
+34 662 58 96 58
info@mibgroup.es



Ref.-ID: MIBGR5215306

El Paraiso

Apartamento



2



1



87 m2

Este encantador apartamento está situado en una comunidad cerrada y segura en El Paraíso, a solo diez minutos a pie de la playa y a tan solo ocho minutos en coche de Puerto Banús. Dentro de la urbanización, los residentes pueden disfrutar de una preciosa piscina comunitaria, perfecta para refrescarse en cualquier momento del día. Idealmente ubicado cerca de la zona comercial, el apartamento se encuentra a poca distancia a pie de una amplia selección de restaurantes, cafeterías, bares y campos de golf, todos abiertos durante todo el año, lo que lo convierte en un lugar ideal tanto para vacaciones como para residencia permanente. En el interior, el apartamento cuenta con un luminoso salón-comedor con un rincón acogedor — el lugar perfecto para relajarse después de un día en la playa o tras una jornada de trabajo. La cocina moderna está totalmente equipada con horno, lavavajillas y cafetera Nespresso, ofreciendo todo lo necesario para una vida cómoda y práctica. La propiedad dispone de dos dormitorios: un dormitorio principal con cama doble y un segundo dormitorio con dos camas individuales, ideal para familias o invitados. El apartamento también incluye aire acondicionado con calefacción y refrigeración, asegurando el máximo confort durante todo el año. Además, se incluye una plaza de aparcamiento subterráneo.

| | | | | | |
|---|--|---|--|---|---|
| Posición <div><div></div> Área Comercial</div> <div><div></div> Cerca de Golf</div> <div><div></div> Cerca de Tiendas</div> <div><div></div> Cerca del Mar</div> <div><div></div> Cerca de Ciudad</div> <div><div></div> Cerca de Colegios</div> <div><div></div> Urbanización</div> | Estado <div><div></div> Excelente</div> | Piscina <div><div></div> Comunitaria</div> | Climatización <div><div></div> Aire Acondicionado</div> | Características <div><div></div> Terraza Cubierta</div> <div><div></div> Armarios Empotrados</div> <div><div></div> Cerca de Transporte</div> <div><div></div> Terraza Privada</div> <div><div></div> Suelos de Mármol</div> | Muebles <div><div></div> Amueblada</div> |
| Cocina <div><div></div> Equipada</div> | Jardin <div><div></div> Comunitario</div> | Seguridad <div><div></div> Recinto Cerrado</div> | Aparcamiento <div><div></div> Subterráneo</div> | Servicios Públicos <div><div></div> Electricidad</div> <div><div></div> Agua Potable</div> | |