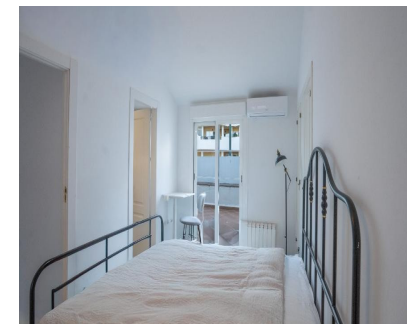


Alquiler Larga - Apartamento - Nueva Andalucía
2.500€ / Mes

www.mibgroup.es
+34 662 58 96 58
info@mibgroup.es



Ref.-ID: MIBGR5216821

Nueva Andalucía

Apartamento



2



2



96 m2

Este luminoso apartamento dúplex cuenta con dos dormitorios y dos baños, distribuidos en 96,35 m² contruidos y una generosa terraza de 30.74 m², ideal para relajarse al aire libre o disfrutar de las vistas panorámicas al mar, la montaña, el jardín y la piscina. El salón, equipado con chimenea y aire acondicionado, se presenta como un espacio acogedor para compartir momentos inolvidables, mientras que el comedor y la cocina equipada ofrecen funcionalidad. El dúplex se entrega completamente amueblado, listo para entrar a vivir. Entre sus características más destacadas, se encuentra la proximidad a todos los servicios esenciales: tiendas, restaurantes, colegios, puerto y transporte público, lo que facilita una vida cómoda y práctica en el corazón de la Costa del Sol. Además, la urbanización dispone de piscina y jardines comunitarios, garaje, ascensor y sistema de seguridad, garantizando tranquilidad y exclusividad en un entorno seguro y bien mantenido. La propiedad se encuentra en buen estado de conservación. La orientación de la vivienda permite disfrutar de espectaculares vistas tanto al mar como a la montaña, aportando una sensación de libertad y conexión con la naturaleza. Su ubicación estratégica cerca de la playa y de todos los puntos de interés de la zona. Estepona, Sin duda, una oportunidad irrepitable para vivirr en una de las zonas más codiciadas del sur de España.

Posición <div><div></div> Cerca de Puerto</div> <div><div></div> Cerca de Tiendas</div> <div><div></div> Cerca del Mar</div> <div><div></div> Cerca de Ciudad</div> <div><div></div> Cerca de Colegios</div>	Orientación <div><div></div> Sur</div>	Estado <div><div></div> Buen</div>	Piscina <div><div></div> Comunitaria</div>	Climatización <div><div></div> Aire Acondicionado</div> <div><div></div> Chimenea</div>	Vistas <div><div></div> Mar</div> <div><div></div> Montaña</div> <div><div></div> Jardín</div> <div><div></div> Piscina</div>
Características <div><div></div> Ascensor</div> <div><div></div> Cerca de Transporte</div> <div><div></div> Terraza Privada</div>	Muebles <div><div></div> Amueblada</div>	Cocina <div><div></div> Parcialmente Equipada</div>	Jardin <div><div></div> Comunitario</div>	Seguridad <div><div></div> Recinto Cerrado</div>	Aparcamiento <div><div></div> Comunitario</div>