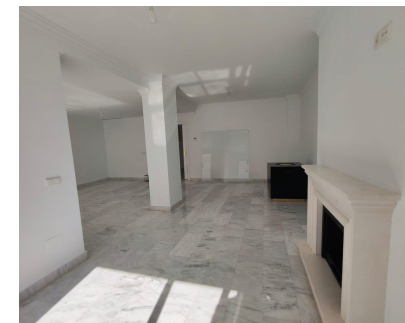
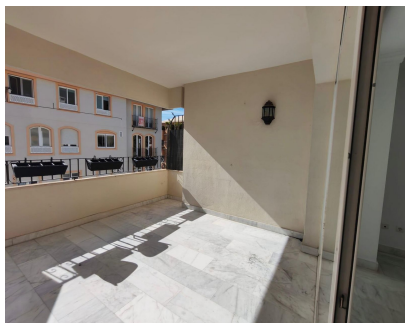


Alquiler Larga - Apartamento - Marbella
2.800€ / Mes

www.mibgroup.es
+34 662 58 96 58
info@mibgroup.es



Ref.-ID: MIBGR5220055

Marbella

Apartamento



3



3



260 m2

Este espectacular inmueble, recién pintado y listo para entrar a vivir, ofrece un estilo de vida exclusivo gracias a sus 260 m² construidos y 259 m² útiles, donde el espacio y la luz son protagonistas. Desde el primer momento, te recibirán unos ambientes amplios y elegantes, con un salón de gran tamaño perfecto para relajarte y disfrutar en familia. La cocina, espaciosa y equipada con electrodomésticos modernos, hará las delicias de cualquier amante de la gastronomía. El dúplex cuenta con tres dormitorios muy amplios, diseñados para garantizar el máximo confort y privacidad. Los armarios empotrados aportan un almacenamiento práctico y sofisticado, mientras que los tres baños aseguran comodidad en el día a día. Pero sin duda, uno de sus mayores encantos son sus terrazas con espectaculares vistas al mar, el escenario ideal para desayunar, relajarte o disfrutar de inolvidables puestas de sol. Podrás vivir momentos únicos al aire libre en tu balcón privado, rodeado de tranquilidad y una atmósfera acogedora. El inmueble incluye plaza de parking, un trastero, aire acondicionado y calefacción eléctrica, aportando aún más comodidad a tu día a día. Además, el edificio cuenta con ascensor y el ático disfruta de una orientación sur, garantizando luz natural durante toda la jornada. Situado en una zona céntrica y privilegiada de Marbella, tendrás a tu alcance todos los servicios, comercios, restaurantes y facilidades que ofrece la ciudad, sin renunciar a la tranquilidad de tu hogar. Este ático dúplex es una oportunidad única en el corazón de Marbella. ¡Ven a verlo y déjate enamorar por sus vistas, su luz y su incomparable ubicación!

Posición <div><div></div> Ciudad</div> <div><div></div> Área Comercial</div> <div><div></div> Cerca de Tiendas</div> <div><div></div> Cerca del Mar</div> <div><div></div> Cerca de Ciudad</div> <div><div></div> Cerca de Colegios</div>	Orientación <div><div></div> Sur</div>	Estado <div><div></div> Buen</div>	Climatización <div><div></div> Aire Acondicionado</div>	Vistas <div><div></div> Mar</div> <div><div></div> Montaña</div> <div><div></div> Urbanas</div> <div><div></div> Calle</div>	Características <div><div></div> Terraza Cubierta</div> <div><div></div> Ascensor</div> <div><div></div> Armarios Empotrados</div> <div><div></div> Cerca de Transporte</div> <div><div></div> Terraza Privada</div> <div><div></div> Trastero</div>
Muebles <div><div></div> Sin Amueblar</div>	Cocina <div><div></div> Parcialmente Equipada</div>	Seguridad <div><div></div> Recinto Cerrado</div>	Aparcamiento <div><div></div> Garaje</div> <div><div></div> Privado</div>	Servicios Públicos <div><div></div> Electricidad</div> <div><div></div> Agua Potable</div> <div><div></div> Teléfono</div> <div><div></div> Gas</div>	Categoría <div><div></div> Inversion</div>