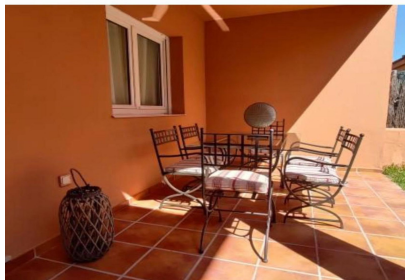


Alquiler Larga - Casa - Manilva  
**2.500€ / Mes**

[www.mibgroup.es](http://www.mibgroup.es)  
**+34 662 58 96 58**  
[info@mibgroup.es](mailto:info@mibgroup.es)



Ref.-ID: MIBGR5221426



3

Manilva



3



180 m2

Casa

A tan solo unos pasos del mar, este encantador chalet pareado de 180 m² ofrece una oportunidad única para disfrutar del estilo de vida mediterráneo durante todo el año. Situado en la exclusiva urbanización Pedrazas Beach, en la zona de Alcorrín (Manilva), combina comodidad, amplitud y una ubicación inmejorable junto a la costa. La propiedad está situada muy cerca del Puerto de La Duquesa, un encantador puerto deportivo conocido por su ambiente relajado, sus restaurantes frente al mar y su animada vida nocturna. Ofrece una combinación perfecta entre tranquilidad costera y ocio, a solo unos pasos de las hermosas playas y todos los servicios locales. Distribuido en dos plantas, el hogar cuenta con tres amplios dormitorios y tres baños completos, una luminoso salón-comedor con acceso directo a una terraza privada y al jardín, ideal para disfrutar del aire libre, reuniones familiares o cenas al atardecer. La cocina totalmente equipada dispone de todo lo necesario para el día a día, y el chalet se entrega completamente amueblado, listo para entrar a vivir. En el exterior, el jardín privado ofrece un espacio acogedor para relajarse bajo el sol o disfrutar del clima templado de la Costa del Sol. Además, el complejo residencial dispone de una piscina comunitaria rodeada de zonas verdes, perfecta para refrescarse en los meses de verano. La propiedad incluye plaza de garaje y se encuentra en excelente estado de conservación. Su ubicación es ideal: a pocos metros de la playa, cerca del Puerto de la Duquesa, supermercados, restaurantes, farmacias y todos los servicios esenciales. Perfecto para quienes buscan una vivienda espaciosa, cómoda y bien conectada, donde la tranquilidad del entorno se combina con la cercanía a las mejores playas y al vibrante ambiente costero de Manilva. Un hogar ideal para disfrutar del mar, el sol y la auténtica vida mediterránea durante todo el año.

<b>Posición</b> <div>✓ Lado de la Playa</div> <div>✓ Cerca de Tiendas</div> <div>✓ Cerca de Colegios</div> <div>✓ Urbanización</div>	<b>Orientación</b> <div>✓ Sur</div>	<b>Estado</b> <div>✓ Buen</div>	<b>Piscina</b> <div>✓ Comunitaria</div>	<b>Climatización</b> <div>✓ Aire Acondicionado</div> <div>✓ Chimenea</div>	<b>Vistas</b> <div>✓ Jardín</div> <div>✓ Urbanas</div>
<b>Características</b> <div>✓ Armarios Empotrados</div> <div>✓ Terraza Privada</div> <div>✓ Lavadero</div> <div>✓ Baño En-Suite</div> <div>✓ Suelos de Mármol</div> <div>✓ Fibra óptica</div>	<b>Muebles</b> <div>✓ Amueblada</div>	<b>Cocina</b> <div>✓ Equipada</div>	<b>Jardín</b> <div>✓ Comunitario</div>	<b>Seguridad</b> <div>✓ Recinto Cerrado</div> <div>✓ Portero Automático</div>	<b>Aparcamiento</b> <div>✓ Garaje</div>
<b>Servicios Públicos</b> <div>✓ Electricidad</div> <div>✓ Agua Potable</div> <div>✓ Teléfono</div>	<b>Categoría</b> <div>✓ Casas de vacaciones</div> <div>✓ Reventa</div>				