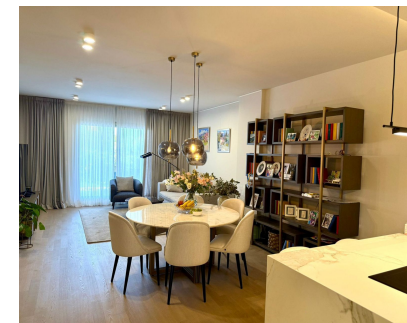


Alquiler Larga - Apartamento - Estepona
2.700€ / Mes

www.mibgroup.es
+34 662 58 96 58
info@mibgroup.es



Ref.-ID: MIBGR5230372

Estepona

Apartamento



2



2



134 m2

Apartamento en planta baja totalmente reformado en La Resina Golf Este exclusivo apartamento en planta baja se encuentra en la prestigiosa y tranquila zona residencial de La Resina Golf, conocida por su hermoso entorno y su proximidad a algunos de los mejores campos de golf de la Costa del Sol. La propiedad ha sido completamente reformada y decorada con esmero en un estilo moderno y sofisticado, creando una atmósfera de confort, elegancia y refinamiento. En su interior, el apartamento ofrece dos dormitorios amplios y con un diseño exquisito, ambos con abundante luz natural y un ambiente acogedor. Los dos baños contemporáneos cuentan con acabados de alta calidad y un diseño limpio y elegante. La cocina americana, totalmente equipada, se integra a la perfección con el salón-comedor, creando un espacio ideal tanto para el día a día como para recibir invitados con facilidad. El interior se ve realzado por suelos de parqué de alta calidad, que aportan calidez y uniformidad al espacio. Se ha instalado un sistema de iluminación inteligente automático con sensores, que proporciona comodidad y un toque de lujo moderno. Uno de los mayores atractivos de esta propiedad es la terraza privada con su encantador jardín. Este espacio exterior ofrece un entorno íntimo y tranquilo, perfecto para disfrutar de un desayuno al sol, relajarse con un libro o celebrar reuniones con amigos con total privacidad. Con una superficie construida total de 134 m², este apartamento representa una combinación perfecta de estilo, confort y una ubicación privilegiada. Es la opción ideal para quienes buscan una vivienda sofisticada en una de las urbanizaciones de golf más exclusivas de la zona.

Posición <div>✓ Pueblo</div> <div>✓ Cerca de Ciudad</div> <div>✓ Cerca de Colegios</div> <div>✓ Urbanización</div>	Orientación <div>✓ Sur</div> <div>✓ Oeste</div>	Estado <div>✓ Excelente</div>	Piscina <div>✓ Comunitaria</div>	Climatización <div>✓ Aire Acondicionado</div>	Vistas <div>✓ Montaña</div> <div>✓ Panorámicas</div> <div>✓ Jardín</div>
Características <div>✓ Terraza Privada</div> <div>✓ WiFi</div>	Muebles <div>✓ Amueblada</div>	Cocina <div>✓ Equipada</div>	Jardin <div>✓ Privado</div>	Seguridad <div>✓ Seguridad 24 Horas</div>	Aparcamiento <div>✓ Subterráneo</div>
Servicios Públicos <div>✓ Electricidad</div>	Categoría <div>✓ Ganga</div>				