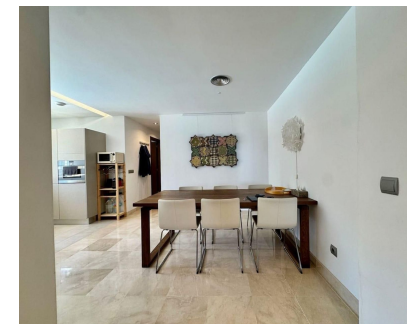
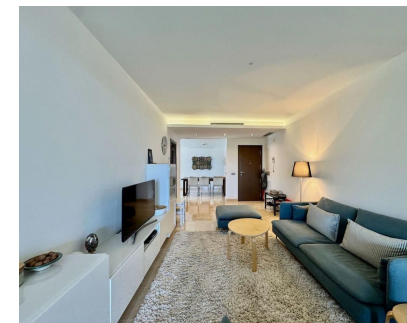


Alquiler Larga - Apartamento - La Mairena
2.500€ / Mes

www.mibgroup.es
+34 662 58 96 58
info@mibgroup.es



Ref.-ID: MIBGR5243830

La Mairena

Apartamento



3



2



103 m2

Apartamento en Planta Jardín con Vistas Panorámicas al Mar en La Mairena – Marbella Ubicado dentro de una Reserva de la Biosfera de la UNESCO, este impresionante apartamento en planta baja ofrece una combinación única de belleza natural, tranquilidad y espectaculares vistas panorámicas al mar. Situado en la exclusiva zona de La Mairena (Marbella), esta vivienda brinda un estilo de vida sereno rodeado de naturaleza, a solo minutos de la costa. Características de la Propiedad: - 3 amplios dormitorios y 2 baños completos - Aproximadamente 103 m² de superficie construida interior - Terraza de 31 m² con cortinas de cristal totalmente retráctiles—perfecta para disfrutar todo el año - Jardín privado orientado al suroeste: sol durante todo el día, incluso en invierno - Acceso directo a la bonita piscina comunitaria a través de una puerta lateral privada - Espacios interiores luminosos y diáfanos con una excelente conexión interior–exterior - Impresionantes vistas al mar y al bosque desde la terraza y el jardín Entorno & Estilo de Vida: Ubicado en uno de los entornos más tranquilos y naturales de Marbella, este apartamento ofrece un refugio ideal sin renunciar a la comodidad. En solo 8-10 minutos podrá llegar a las populares playas de Elviria, conocidas por su ambiente animado, beach clubs y todos los servicios. El Soto Golf Club – Membresía Incluida: Como residente, disfrutará de acceso ilimitado al prestigioso El Soto Golf Club, que ofrece: Campo de golf de 9 hoyos Pista de tenis Pista de pádel Gimnasio completamente equipado Instalaciones de spa y bienestar Casa club con restaurante y áreas sociales => Todo a solo 2 minutos en coche o 12 minutos a pie desde la comunidad cerrada. Un Hogar Perfecto para Amantes de la Naturaleza, del Golf y de la Tranquilidad Ya sea que esté buscando una residencia permanente, una vivienda vacacional o una inversión con alta rentabilidad, este apartamento ofrece un valor incomparable en uno de los entornos más encantadores de Marbella. Larga temporada: 2.500 € / mes

Posición ✔ Cerca de Golf ✔ Urbanización	Orientación ✔ Suroeste	Estado ✔ Excelente ✔ Renovado Recientemente	Piscina ✔ Comunitaria	Climatización ✔ Aire Acondicionado	Vistas ✔ Mar ✔ Montaña ✔ Panorámicas
Características ✔ Terraza Privada	Muebles ✔ Amueblada	Cocina ✔ Equipada	Jardín ✔ Comunitario ✔ Privado	Aparcamiento ✔ Subterráneo	Categoría ✔ Contemporáneo