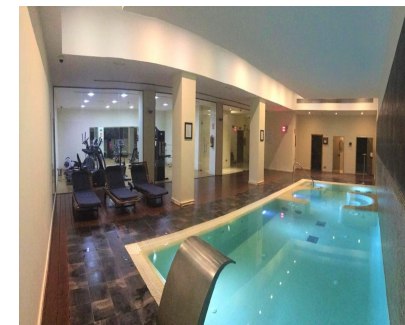




Alquiler Larga - Apartamento - Estepona
2.500€ / Mes

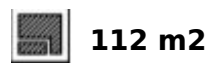
www.mibgroup.es
+34 662 58 96 58
info@mibgroup.es



Ref.-ID: MIBGR5244364

Estepona

Apartamento



En Benatalaya, una de las urbanizaciones más exclusivas de la Costa del Sol, se ofrece este elegante apartamento en alquiler de larga temporada, ideal para quienes buscan calidad de vida, tranquilidad y excelentes conexiones. La vivienda, situada en una cómoda primera planta, cuenta con 2 dormitorios y 2 baños, destacando por su amplia terraza con vistas abiertas al mar y la montaña, perfecta para disfrutar del clima mediterráneo durante todo el año. El apartamento se entrega totalmente amueblado con estilo contemporáneo, ofreciendo espacios luminosos, distribución funcional y todo lo necesario para entrar a vivir. Incluye 2 plazas de aparcamiento subterráneo. (No se alquila el trastero). La urbanización ofrece un entorno exclusivo con servicios de alto nivel: Seguridad 24 horas y videovigilancia 4 piscinas exteriores Piscina interior climatizada con jacuzzi Gimnasio totalmente equipado Sauna y zona de spa Jardines tropicales perfectamente mantenidos Ubicación estratégica en una zona en plena expansión, con todos los servicios a pocos pasos: Nuevo centro comercial en construcción muy cercano Supermercado Mercadona Colegio bilingüe Atalaya Campos de golf de prestigio A tan solo: 5 minutos de San Pedro de Alcántara 15 minutos de Marbella Una vivienda perfecta para alquiler de larga temporada en la Costa del Sol, ideal como residencia habitual para familias, profesionales o amantes del estilo de vida mediterráneo que buscan comodidad, exclusividad y cercanía a todos los servicios.

Posición

- ✓ Lado de la Playa
- ✓ Cerca del Mar
- ✓ Cerca de Ciudad
- ✓ Cerca de Colegios

Orientación

- ✓ Este

Estado

- ✓ Excelente

Piscina

- ✓ Comunitaria
- ✓ Cubierta
- ✓ Con Calefacción

Climatización

- ✓ Aire Acondicionado
- ✓ Calefacción Central.
- ✓ Suelo Radiante
- ✓ Baño

Vistas

- ✓ Mar
- ✓ Montaña
- ✓ Campo
- ✓ Panorámicas
- ✓ Jardín
- ✓ Urbanas
- ✓ Calle

Características

- ✓ Terraza Cubierta
- ✓ Ascensor
- ✓ Armarios Empotrados
- ✓ Terraza Privada
- ✓ Solario
- ✓ WiFi
- ✓ Gimnasio
- ✓ Sauna
- ✓ Lavadero
- ✓ Suelos de Mármol
- ✓ Jacuzzi
- ✓ Doble acristalamiento
- ✓ Fibra óptica

Muebles

- ✓ Amueblada

Jardín

- ✓ Comunitario

Seguridad

- ✓ Recinto Cerrado
- ✓ Portero Automático
- ✓ Seguridad 24 Horas

Aparcamiento

- ✓ Privado

Categoría

- ✓ Lujo