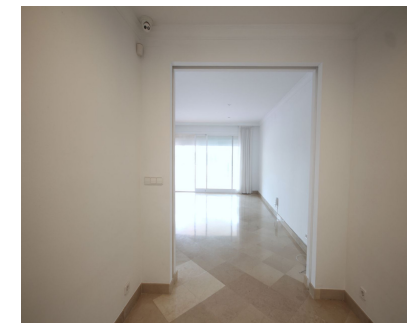


Alquiler Larga - Apartamento - Marbella  
3.200€ / Mes

www.mibgroup.es  
+34 662 58 96 58  
info@mibgroup.es



Ref.-ID: MIBGR5253172

Marbella

Apartamento



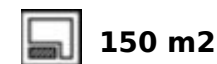
3



2



136 m2



150 m2

Exclusivo apartamento de 3 dormitorios y 3 baños en alquiler en la Milla de Oro de Marbella. Ubicado a tan solo 300 metros de la mejor playa de Marbella, con bares, restaurantes, tiendas e instalaciones deportivas a poca distancia a pie, incluyendo los mejores hoteles de Marbella. El apartamento cuenta con un amplio salón, una amplia cocina equipada, 3 amplios dormitorios y 3 baños. La terraza, con una superficie inigualable de 150 m<sup>2</sup>, hace de esta propiedad la opción ideal para familias que disfrutan del aire libre. También dispone de una segunda terraza, totalmente cerrada con puertas correderas de cristal, perfecta para los días de invierno. El apartamento se alquila con plaza de aparcamiento privada y acceso a todas las instalaciones comunitarias, incluyendo los jardines tropicales, la gran piscina comunitaria y las pistas de tenis. La propiedad solo está disponible con un contrato de 12 meses y las condiciones son las siguientes: 2 meses de fianza. 3.200 € al mes, pago con 12 meses de antelación. o 3.200 € al mes con aval bancario o 3.200 € al mes con seguro de alquiler.

**Posición**

- ✓ Ciudad
- ✓ Cerca de Puerto
- ✓ Cerca de Tiendas
- ✓ Cerca del Mar
- ✓ Cerca de Colegios
- ✓ Urbanización

**Características**

- ✓ Terraza Cubierta
- ✓ Ascensor
- ✓ Armarios Empotrados
- ✓ Cerca de Transporte
- ✓ Terraza Privada
- ✓ Baño En-Suite
- ✓ Suelos de Mármol
- ✓ Doble acristalamiento

**Servicios Públicos**

- ✓ Electricidad
- ✓ Agua Potable

**Orientación**

- ✓ Norte
- ✓ Este
- ✓ Sur
- ✓ Oeste

**Muebles**

- ✓ Sin Amueblar

**Categoría**

- ✓ Lujo

**Estado**

- ✓ Excelente

**Cocina**

- ✓ Equipada

**Piscina**

- ✓ Comunitaria

**Jardín**

- ✓ Comunitario

**Climatización**

- ✓ Aire Acondicionado

**Seguridad**

- ✓ Recinto Cerrado
- ✓ Caja fuerte

**Vistas**

- ✓ Jardín
- ✓ Piscina

**Aparcamiento**

- ✓ Subterráneo