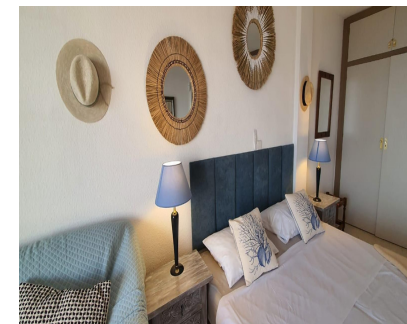


Alquiler Larga - Apartamento - Las Chapas  
**1.200€ / Mes**

[www.mibgroup.es](http://www.mibgroup.es)  
**+34 662 58 96 58**  
[info@mibgroup.es](mailto:info@mibgroup.es)



Ref.-ID: MIBGR5253403

Las Chapas

Apartamento



1



1



48 m2

DISPONIBLE DESDE ABRIL Definitivamente no hay muchos lugares como este - este atmosférico piso (estudio) se encuentra a 400 m de la amplia y arenosa playa dorada y tiene una hermosa terraza con una vista panorámica del mar y la bahía de Marbella y África - y todo a su alcance. Imagínese un café por la mañana con semejantes vistas o una velada romántica para dos con vino o champán. Aunque se trata de un estudio, el propietario también se ha asegurado de que una 3ª persona pueda encontrar un lugar para dormir (una cama de turista con un colchón desplegable). Se trata de una ubicación única, ya que sólo en esta zona se encuentran las llamadas arenas doradas de Marbella y las dunas (cerca de la playa de Cabopino). Los pisos están a 12 minutos en coche del famoso Puerto Banús, a 7 minutos del centro de Marbella, a 30 minutos del aeropuerto de Málaga. Hay restaurantes en un radio de 50m, incluyendo el famoso y uno de los mejores chiringuitos de la zona - bajo el nombre Breath Bar Marbella. También hay transporte público cercano (autobuses) y para los automovilistas no hay problema de aparcamiento dentro y fuera de la urbanización. Además, el piso cuenta con una cocina totalmente equipada (cafetera de cápsulas, cocina eléctrica - placa de inducción, tostadora, hervidor de agua e incluso un lavavajillas para su comodidad. El cuarto de baño dispone de ducha y está equipado adicionalmente con secador de pelo, líquidos de baño y lavadora. Un kit de bienvenida (champán y agua) está siempre esperando a los inquilinos. CONTÁCTENOS PARA VERLO!

<b>Posición</b> <div><div></div> Primera línea de Playa</div> <div><div></div> Área Comercial</div> <div><div></div> Lado de la Playa</div> <div><div></div> Cerca de Puerto</div> <div><div></div> Cerca de Tiendas</div> <div><div></div> Cerca del Mar</div> <div><div></div> Cerca de Ciudad</div> <div><div></div> Cerca de Marina</div>	<b>Orientación</b> <div><div></div> Sureste</div> <div><div></div> Suroeste</div>	<b>Estado</b> <div><div></div> Buen</div>	<b>Piscina</b> <div><div></div> Comunitaria</div>	<b>Vistas</b> <div><div></div> Mar</div> <div><div></div> Montaña</div> <div><div></div> Puerto</div> <div><div></div> Panorámicas</div> <div><div></div> Bosques</div>	<b>Características</b> <div><div></div> Terraza Cubierta</div> <div><div></div> Ascensor</div> <div><div></div> Armarios Empotrados</div> <div><div></div> Solario</div>
<b>Muebles</b> <div><div></div> Amueblada</div>	<b>Cocina</b> <div><div></div> Equipada</div>	<b>Jardin</b> <div><div></div> Comunitario</div>	<b>Seguridad</b> <div><div></div> Recinto Cerrado</div>	<b>Aparcamiento</b> <div><div></div> Calle</div> <div><div></div> Comunitario</div>	<b>Servicios Públicos</b> <div><div></div> Electricidad</div> <div><div></div> Agua Potable</div> <div><div></div> Teléfono</div>
<b>Categoría</b> <div><div></div> Frente a la playa</div> <div><div></div> Inversion</div>					