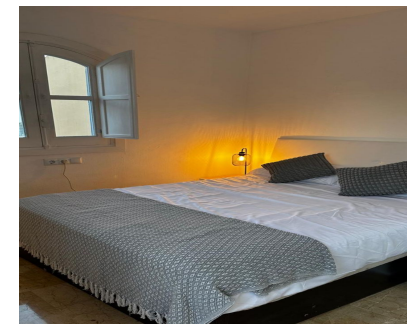


Alquiler Larga - Casa - Marbella
2.300€ / Mes

www.mibgroup.es
+34 662 58 96 58
info@mibgroup.es



Ref.-ID: MIBGR5253499

Marbella

Casa



2



3



129 m2

Descubra este elegante chalet adosado en alquiler, ubicado en la exclusiva Urbanización Altos del Rodeo, 3 en la consolidada zona de Rodeo Alto – Guadaiza – La Campana, Marbella. Una propiedad que combina confort, privacidad y una ubicación estratégica, ideal para disfrutar del estilo de vida de la Costa del Sol durante todo el año. Distribuido en tres plantas, el chalet cuenta con 129 m² construidos, ofreciendo espacios bien proporcionados y una distribución funcional. Dispone de dos dormitorios, tres baños, y agradables zonas exteriores que incluyen terraza y balcón, perfectos para disfrutar del clima mediterráneo. La vivienda se presenta en muy buen estado, completamente amueblada y con cocina totalmente equipada, lista para entrar a vivir. Los armarios empotrados aportan practicidad, mientras que el aire acondicionado garantiza confort durante todo el año. La urbanización ofrece zonas ajardinadas y piscina comunitaria, creando un entorno tranquilo y cuidado, ideal tanto para residencia habitual como para una estancia prolongada en Marbella. Su excelente ubicación permite un rápido acceso a Puerto Banús, playas, campos de golf, colegios internacionales y todos los servicios esenciales. Una oportunidad excepcional para alquilar una vivienda elegante y bien situada en una de las zonas más demandadas de Marbella.

Posición <div><div></div>Urbanización</div>	Estado <div><div></div>Excelente</div> <div><div></div>Buen</div> <div><div></div>Renovado Recientemente</div>	Piscina <div><div></div>Comunitaria</div>	Climatización <div><div></div>Aire Acondicionado</div>	Vistas <div><div></div>Jardín</div> <div><div></div>Piscina</div> <div><div></div>Patio</div> <div><div></div>Urbanas</div> <div><div></div>Calle</div>	Características <div><div></div>Terraza Cubierta</div> <div><div></div>Armarios Empotrados</div> <div><div></div>WiFi</div> <div><div></div>Baño En-Suite</div>
Muebles <div><div></div>Amueblada</div>	Cocina <div><div></div>Equipada</div>	Jardin <div><div></div>Comunitario</div>	Servicios Públicos <div><div></div>Electricidad</div> <div><div></div>Agua Potable</div> <div><div></div>Teléfono</div>	Categoría <div><div></div>Lujo</div> <div><div></div>Contemporáneo</div>	