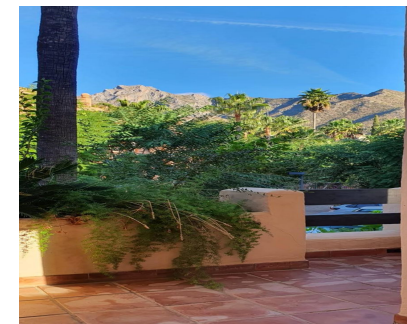


**Alquiler Larga - Apartamento - Marbella**  
**3.500€ / Mes**

**www.mibgroup.es**  
**+34 662 58 96 58**  
**info@mibgroup.es**



**Ref.-ID: MIBGR5257111**

**Marbella**

**Apartamento**



**2**



**2**



**103 m2**

Elegante Apartamento en Sierra Blanca con Vistas a La Concha – Marbella. Ubicado en la prestigiosa Calle Wagner, dentro de la codiciada zona residencial de Sierra Blanca, este elegante apartamento ofrece una combinación excepcional de luminosidad, tranquilidad y exclusividad, en uno de los enclaves más valorados de Marbella, dentro del distrito Nagüeles – Milla de Oro. La vivienda cuenta con 130 m² construidos y se sitúa en una primera planta interior, destacando por su abundante luz natural durante todo el día y sus agradables vistas a la emblemática montaña de La Concha. Su cuidada distribución incluye dos amplios dormitorios, dos baños completos, un luminoso salón-comedor con acceso a balcón y una cocina totalmente equipada. Se entrega completamente amueblada, lista para entrar a vivir. El apartamento dispone de armarios empotrados, aire acondicionado y calefacción individual, garantizando confort en cualquier época del año. Incluye además plaza de garaje designada, aportando comodidad y seguridad. La urbanización es especialmente apreciada por su entorno meticulosamente cuidado y sus completas zonas comunes, que incluyen piscina comunitaria, jardines, sauna y vestuarios, creando un ambiente de bienestar y privacidad. Una propiedad ideal para quienes buscan alquiler de calidad en una de las zonas más exclusivas de la Costa del Sol, con fácil acceso al centro de Marbella, la Milla de Oro, playas, servicios y conexiones principales.

<b>Posición</b> <div><div></div> Ciudad</div> <div><div></div> Área Comercial</div> <div><div></div> Lado de la Playa</div> <div><div></div> Cerca de Tiendas</div> <div><div></div> Cerca del Mar</div> <div><div></div> Urbanización</div>	<b>Estado</b> <div><div></div> Excelente</div> <div><div></div> Buen</div>	<b>Piscina</b> <div><div></div> Comunitaria</div>	<b>Climatización</b> <div><div></div> Aire Acondicionado</div> <div><div></div> A/A Caliente</div> <div><div></div> A/A Frio</div> <div><div></div> Suelo Radiante</div>	<b>Vistas</b> <div><div></div> Jardín</div> <div><div></div> Piscina</div> <div><div></div> Urbanas</div> <div><div></div> Calle</div>	<b>Características</b> <div><div></div> Terraza Cubierta</div> <div><div></div> Armarios Empotrados</div> <div><div></div> Cerca de Transporte</div> <div><div></div> Terraza Privada</div> <div><div></div> Sauna</div> <div><div></div> Baño En-Suite</div>
<b>Muebles</b> <div><div></div> Amueblada</div>	<b>Cocina</b> <div><div></div> Equipada</div>	<b>Jardin</b> <div><div></div> Comunitario</div>	<b>Seguridad</b> <div><div></div> Portero Automático</div>	<b>Aparcamiento</b> <div><div></div> Garaje</div>	<b>Servicios Públicos</b> <div><div></div> Electricidad</div> <div><div></div> Agua Potable</div> <div><div></div> Teléfono</div>
<b>Categoría</b> <div><div></div> Frente a la playa</div> <div><div></div> Inversion</div> <div><div></div> Lujo</div> <div><div></div> Contemporáneo</div>					