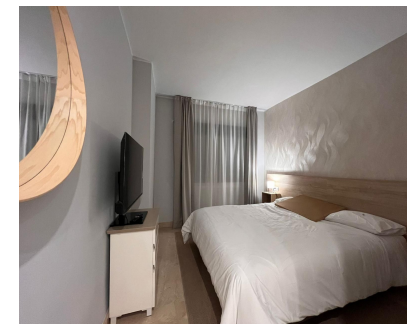


Alquiler Larga - Apartamento - Marbella
3.900€ / Mes

www.mibgroup.es
+34 662 58 96 58
info@mibgroup.es



Ref.-ID: MIBGR5259271

Marbella

Apartamento



3



2



12 m2

Apartamento Planta Baja, Marbella, Costa del Sol. 3 Dormitorios, 2 Baños, Construidos 12 m², Terraza 109 m². Posición : Ciudad, Suburbano, Cerca de Tiendas, Cerca del Mar, Cerca de Ciudad, Cerca de Marina, Urbanización. Orientación : Sur. Estado : Excelente. Piscina : Comunitaria. Climatización : Aire Acondicionado, A/A Caliente, A/A Frio. Vistas : Jardín, Piscina. Características : Terraza Cubierta, Ascensor, Armarios Empotrados, Terraza Privada, WiFi, Suelos de Mármol, Doble acristalamiento, Cerca de la Mezquita. Muebles : Amueblada. Cocina : Equipada. Jardín : Comunitario. Seguridad : Recinto Cerrado, Persianas Eléctricas, Alarma, Seguridad 24 Horas. Aparcamiento : Subterráneo, Garaje, Cubierto, Libre, Calle, Más de uno, Comunitario, Privado. Servicios Públicos : Electricidad. Categoría : Casas de vacaciones, Inversion, Lujo, Reventa.

Posición <div><div></div> Ciudad</div> <div><div></div> Suburbano</div> <div><div></div> Cerca de Tiendas</div> <div><div></div> Cerca del Mar</div> <div><div></div> Cerca de Ciudad</div> <div><div></div> Cerca de Marina</div> <div><div></div> Urbanización</div>	Orientación <div><div></div> Sur</div>	Estado <div><div></div> Excelente</div>	Piscina <div><div></div> Comunitaria</div>	Climatización <div><div></div> Aire Acondicionado</div> <div><div></div> A/A Caliente</div> <div><div></div> A/A Frio</div>	Vistas <div><div></div> Jardín</div> <div><div></div> Piscina</div>
Características <div><div></div> Terraza Cubierta</div> <div><div></div> Ascensor</div> <div><div></div> Armarios Empotrados</div> <div><div></div> Terraza Privada</div> <div><div></div> WiFi</div> <div><div></div> Suelos de Mármol</div> <div><div></div> Doble acristalamiento</div> <div><div></div> Cerca de la Mezquita</div>	Muebles <div><div></div> Amueblada</div>	Cocina <div><div></div> Equipada</div>	Jardin <div><div></div> Comunitario</div>	Seguridad <div><div></div> Recinto Cerrado</div> <div><div></div> Persianas Eléctricas</div> <div><div></div> Alarma</div> <div><div></div> Seguridad 24 Horas</div>	Aparcamiento <div><div></div> Subterráneo</div> <div><div></div> Garaje</div> <div><div></div> Cubierto</div> <div><div></div> Libre</div> <div><div></div> Calle</div> <div><div></div> Más de uno</div> <div><div></div> Comunitario</div> <div><div></div> Privado</div>
Servicios Públicos <div><div></div> Electricidad</div>	Categoría <div><div></div> Casas de vacaciones</div> <div><div></div> Inversion</div> <div><div></div> Lujo</div> <div><div></div> Reventa</div>				