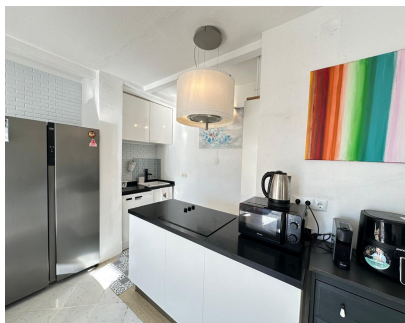


**Alquiler Larga - Apartamento - The Golden Mile**  
**1.800€ / Mes**

**www.mibgroup.es**  
**+34 662 58 96 58**  
**info@mibgroup.es**



**Ref.-ID: MIBGR5259325**

**The Golden Mile**

**Apartamento**



**2**



**1**



**57 m2**

Ático junto a la playa con vistas panorámicas al mar y 2 dormitorios, situado en la prestigiosa zona de Rio Verde Playa, en la codiciada Milla de Oro de Marbella. La propiedad ofrece una ubicación privilegiada junto al mar, a poca distancia a pie de las playas y del famoso puerto deportivo de Puerto Banús. Brinda fácil acceso al mar y a servicios cercanos, así como una ubicación conveniente cerca de enlaces de transporte, tiendas, restaurantes, campos de golf y a aproximadamente 5 minutos en coche tanto de Marbella como de San Pedro. Ubicado dentro de una comunidad cerrada con cámaras de vigilancia y entrada de seguridad, lo que garantiza un alto nivel de seguridad y tranquilidad para los residentes. El ático se presenta en buen estado y está completamente amueblado, con una cocina de concepto abierto, totalmente equipada e integrada perfectamente con el amplio salón. La propiedad consta de 2 dormitorios bien distribuidos y un baño moderno. El confort se ve reforzado por aire acondicionado, doble acristalamiento, persianas de seguridad y armarios empotrados en toda la vivienda. La inclusión de un ascensor proporciona fácil acceso a todas las plantas, haciendo que la propiedad sea adecuada para diversos estilos de vida. La vida al aire libre está perfectamente atendida con una terraza privada, ideal para disfrutar de las impresionantes vistas panorámicas al mar. La propiedad también cuenta con una piscina y jardín comunitarios, ofreciendo a los residentes la oportunidad de relajarse y socializar en los hermosos jardines mantenidos. Dispone de aparcamiento comunitario para mayor comodidad. Este ático representa una oportunidad excepcional para disfrutar de una vida costera lujosa en una de las ubicaciones más deseadas de la Costa del Sol.

<b>Posición</b> <div>✓ Lado de la Playa</div> <div>✓ Cerca de Golf</div> <div>✓ Cerca de Puerto</div> <div>✓ Cerca de Tiendas</div> <div>✓ Cerca del Mar</div> <div>✓ Cerca de Ciudad</div> <div>✓ Cerca de Colegios</div>	<b>Orientación</b> <div>✓ Sur</div>	<b>Estado</b> <div>✓ Buen</div>	<b>Piscina</b> <div>✓ Comunitaria</div>	<b>Climatización</b> <div>✓ Aire Acondicionado</div>	<b>Vistas</b> <div>✓ Mar</div> <div>✓ Panorámicas</div> <div>✓ Urbanas</div>
<b>Características</b> <div>✓ Ascensor</div> <div>✓ Armarios Empotrados</div> <div>✓ Cerca de Transporte</div> <div>✓ Terraza Privada</div> <div>✓ Doble acristalamiento</div>	<b>Muebles</b> <div>✓ Amueblada</div>	<b>Cocina</b> <div>✓ Parcialmente Equipada</div> <div>✓ Cocina Comedor</div>	<b>Jardin</b> <div>✓ Comunitario</div>	<b>Seguridad</b> <div>✓ Recinto Cerrado</div> <div>✓ Portero Automático</div>	<b>Aparcamiento</b> <div>✓ Cubierto</div>