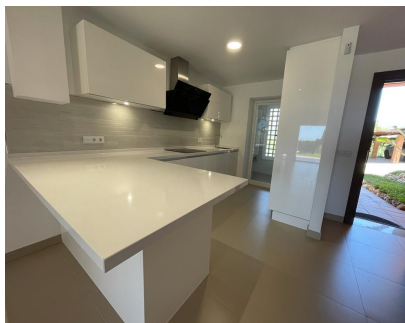


Alquiler Larga - Casa - Benahavís
3.400€ / Mes

www.mibgroup.es
+34 662 58 96 58
info@mibgroup.es



Ref.-ID: MIBGR5264983

Benahavís

Casa



3



3



240 m2



80 m2

Una casa adosada de tres dormitorios ubicada en Paraíso Bellevue, en El Paraíso, que forma parte de la Nueva Milla de Oro. Aquí hay una descripción más detallada de las características de la propiedad: Ubicación: La casa está situada en Paraíso Bellevue, en El Paraíso, en la Nueva Milla de Oro. Se destaca por estar a poca distancia en coche de la playa y de diversas comodidades de ocio. Orientación: La casa tiene orientación sur, lo que significa que probablemente reciba una buena cantidad de luz solar, especialmente en las áreas como la terraza y el jardín. Complejo Residencial: El complejo cuenta con jardines bien mantenidos y una amplia piscina comunitaria de estilo laguna, lo que proporciona un entorno agradable y áreas de recreación compartidas. Distribución del Espacio: Nivel Principal: Incluye un salón comedor con chimenea y acceso a la terraza y al jardín privado. Además, hay una cocina abierta con barra de desayuno y un aseo de invitados. Nivel Superior: Alberga la suite principal que tiene acceso a una terraza privada, así como dos habitaciones de invitados que comparten un baño. Solarium: Espacio adicional en la parte superior de la casa con amplias vistas parciales al mar y a la montaña. Características Internas: Suelos de mármol: Los suelos de mármol son conocidos por su elegancia y durabilidad. Armarios Empotrados: Ofrecen soluciones de almacenamiento integradas. Aire Acondicionado: El sistema de aire acondicionado proporciona tanto refrigeración como calefacción. En resumen, esta propiedad parece ofrecer comodidades modernas, espacios bien distribuidos y una ubicación conveniente cerca de la playa y servicios recreativos. La presencia de características como la piscina comunitaria y el solárium añade valor a la experiencia de vida en este complejo residencial.

Posición <div>✓ Cerca de Golf</div> <div>✓ Cerca de Colegios</div>	Orientación <div>✓ Sur</div>	Estado <div>✓ Excelente</div>	Piscina <div>✓ Comunitaria</div>	Climatización <div>✓ Aire Acondicionado</div> <div>✓ Chimenea</div> <div>✓ Suelo Radiante</div>	Vistas <div>✓ Mar</div>
Características <div>✓ Armarios Empotrados</div> <div>✓ Cerca de Transporte</div> <div>✓ Lavadero</div> <div>✓ Baño En-Suite</div> <div>✓ Barbacoa</div> <div>✓ Doble acristalamiento</div>	Muebles <div>✓ Sin Amueblar</div>	Cocina <div>✓ Parcialmente Equipada</div> <div>✓ Cocina Comedor</div>	Jardin <div>✓ Privado</div>	Seguridad <div>✓ Recinto Cerrado</div> <div>✓ Persianas Eléctricas</div> <div>✓ Seguridad 24 Horas</div>	Aparcamiento <div>✓ Más de uno</div> <div>✓ Comunitario</div>
Categoría <div>✓ Lujo</div>					