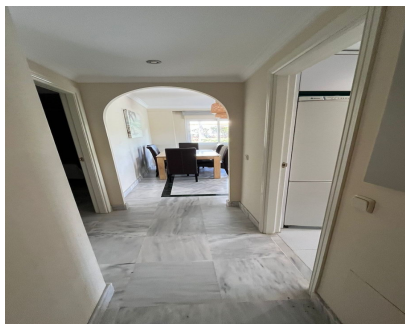


Alquiler Larga - Apartamento - Marbella
2.350€ / Mes

www.mibgroup.es
+34 662 58 96 58
info@mibgroup.es



Ref.-ID: MIBGR5272498

Marbella

Apartamento



3



2



92 m2

Acogedor y luminoso apartamento en planta baja en alquiler de larga temporada en Avenida Príncipe Salman – La Dama de Noche / La Alzambra, Marbella. Ubicado dentro de una comunidad privada con seguridad 24 horas, esta vivienda ofrece un entorno tranquilo y exclusivo, sin renunciar a la cercanía de todos los servicios. La propiedad cuenta con 92,62 m² construidos y 83,16 m² útiles, además de una magnífica terraza privada de 69 m², perfecta para disfrutar del aire libre, relajarse o compartir momentos en un entorno ajardinado. Dispone de tres amplios dormitorios, ideales para familias o para destinar uno de ellos a despacho o sala polivalente. Cuenta con dos baños completos, uno de ellos en suite, diseñados con materiales de calidad y un estilo moderno. El salón-comedor, amplio y muy luminoso, tiene acceso directo a la terraza, creando una agradable conexión entre el interior y el exterior. La cocina, totalmente equipada, presenta un diseño funcional y moderno, con espacio para una pequeña zona de desayuno. La urbanización destaca por sus excelentes zonas comunes, que incluyen extensos jardines, dos piscinas comunitarias y seis pistas de pádel, ideales tanto para el ocio como para la vida social. La vivienda se entrega completamente amueblada, cuenta con aire acondicionado, armarios empotrados y orientación este, lo que garantiza una agradable entrada de luz natural. El edificio dispone de ascensor, y el precio del alquiler incluye una plaza de garaje. Situado a tan solo 1 km de Puerto Banús, con fácil acceso a playas, comercios, restaurantes y todo tipo de servicios, este apartamento es una excelente opción para quienes buscan calidad de vida en Marbella. Alquiler de larga temporada.

Posición <div><div></div> Primera línea de Playa</div> <div><div></div> Ciudad</div> <div><div></div> Área Comercial</div> <div><div></div> Puerto</div> <div><div></div> Cerca de Tiendas</div> <div><div></div> Cerca del Mar</div> <div><div></div> Cerca de Ciudad</div> <div><div></div> Marina</div> <div><div></div> Cerca de Marina</div> <div><div></div> Urbanización</div>	Orientación <div><div></div> Este</div>	Estado <div><div></div> Excelente</div> <div><div></div> Buen</div>	Piscina <div><div></div> Comunitaria</div>	Climatización <div><div></div> Aire Acondicionado</div>	Vistas <div><div></div> Panorámicas</div> <div><div></div> Jardín</div> <div><div></div> Piscina</div> <div><div></div> Calle</div>
Características <div><div></div> Ascensor</div> <div><div></div> Armarios Empotrados</div> <div><div></div> Cerca de Transporte</div> <div><div></div> Terraza Privada</div> <div><div></div> WiFi</div> <div><div></div> Paddle Tennis</div> <div><div></div> Baño En-Suite</div>	Muebles <div><div></div> Amueblada</div>	Cocina <div><div></div> Equipada</div>	Jardin <div><div></div> Comunitario</div>	Seguridad <div><div></div> Seguridad 24 Horas</div>	Aparcamiento <div><div></div> Garaje</div>
Servicios Públicos <div><div></div> Electricidad</div> <div><div></div> Agua Potable</div> <div><div></div> Teléfono</div>	Categoría <div><div></div> Inversion</div> <div><div></div> Lujo</div>				