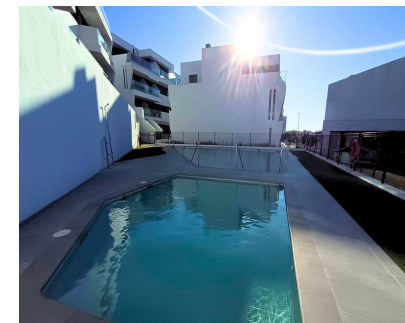
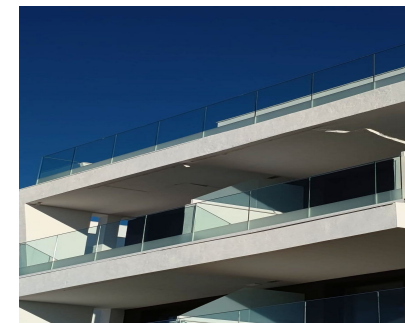
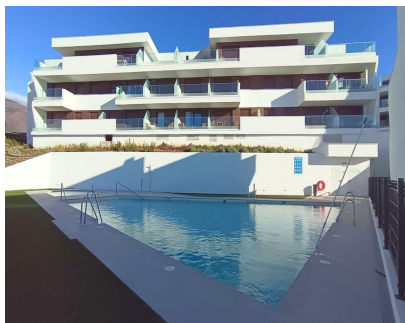
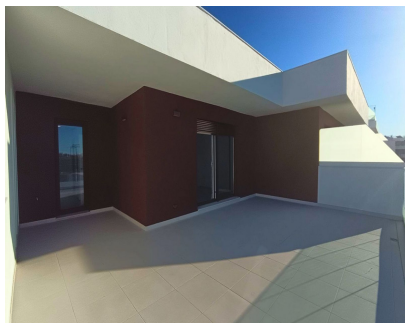


Alquiler Larga - Apartamento - Estepona
2.500€ / Mes

www.mibgroup.es
+34 662 58 96 58
info@mibgroup.es



Ref.-ID: MIBGR5287309

Estepona

Apartamento



Ático a estrenar en el exclusivo complejo residencial Ática Homes, en Estepona, Málaga. Situado en una segunda planta, este amplio apartamento combina diseño contemporáneo, confort y una ubicación muy práctica, cerca de todo lo que Estepona ofrece en el día a día. La vivienda dispone de 3 dormitorios y 2 baños, uno de ellos en suite en el dormitorio principal. Cuenta con una superficie interior útil aproximada de 78,42 m², además de una magnífica terraza privada de aproximadamente 50,32 m², ideal para disfrutar del estilo de vida mediterráneo y de sus agradables vistas abiertas al mar, la montaña y la ciudad. El apartamento está completamente amueblado a estrenar, con mobiliario nuevo en todas sus estancias, listo para entrar a vivir y presentado en impecable estado. Se trata de una vivienda a estrenar, construida en 2025, que ofrece una sensación moderna, luminosa y acogedora, con acabados de calidad. En el interior dispone de calefacción centralizada, aire acondicionado, portero automático y sistema de alarma, garantizando comodidad y tranquilidad durante todo el año. La cocina, totalmente equipada, cuenta con electrodomésticos Balay y ha sido diseñada para ofrecer funcionalidad y estilo, perfecta tanto para el día a día como para estancias más prolongadas. Ática Homes ofrece excelentes zonas comunes, entre las que se incluyen piscina comunitaria, piscina infantil, parque infantil y cuidados espacios ajardinados. La propiedad incluye además plaza de garaje subterránea y trastero, aportando un valor añadido en comodidad y almacenamiento. Su ubicación es otro de sus grandes atractivos, ya que se encuentra cerca de colegios, supermercados, restaurantes y todos los servicios esenciales, lo que la convierte en una opción ideal tanto como residencia habitual, segunda vivienda o inversión, dentro de una de las zonas con mayor crecimiento de Estepona.

Posición

- ✓ Ciudad
- ✓ Lado de la Playa
- ✓ Puerto
- ✓ Cerca de Tiendas
- ✓ Cerca del Mar
- ✓ Cerca de Ciudad
- ✓ Cerca de Colegios
- ✓ Marina
- ✓ Cerca de Marina
- ✓ Urbanización

Orientación

- ✓ Suroeste

Estado

- ✓ Excelente
- ✓ Buen

Piscina

- ✓ Comunitaria
- ✓ Piscina de Niños

Climatización

- ✓ Aire Acondicionado
- ✓ A/A Frio
- ✓ Calefacción Central.

Vistas

- ✓ Mar
- ✓ Montaña
- ✓ Playa
- ✓ Panorámicas
- ✓ Jardín
- ✓ Piscina
- ✓ Patio
- ✓ Urbanas
- ✓ Calle

Características

- ✓ Terraza Cubierta
- ✓ Ascensor
- ✓ Armarios Empotrados
- ✓ Cerca de Transporte
- ✓ Terraza Privada
- ✓ WiFi
- ✓ Trastero
- ✓ Baño En-Suite
- ✓ Doble acristalamiento
- ✓ Fibra óptica

Muebles

- ✓ Amueblada

Cocina

- ✓ Equipada

Jardín

- ✓ Comunitario

Seguridad

- ✓ Recinto Cerrado
- ✓ Persianas Eléctricas
- ✓ Portero Automático
- ✓ Alarma
- ✓ Caja fuerte

Aparcamiento

- ✓ Subterráneo
- ✓ Garaje
- ✓ Comunitario
- ✓ Privado

Servicios Públicos

- ✓ Electricidad
- ✓ Agua Potable
- ✓ Teléfono

Categoría

- ✓ Inversion
- ✓ Lujo
- ✓ Contemporáneo