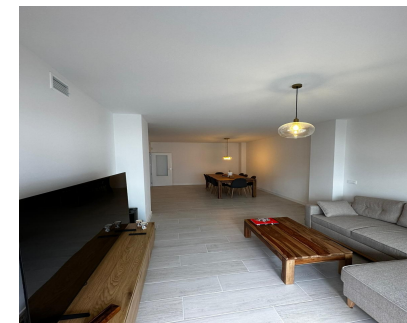


Alquiler Larga - Apartamento - Estepona
3.200€ / Mes

www.mibgroup.es
+34 662 58 96 58
info@mibgroup.es



Ref.-ID: MIBGR5300158

Estepona

Apartamento



3



2



94 m2

Este impresionante apartamento de obra nueva está ubicado en una zona muy deseable de Estepona, a solo 25 minutos caminando de la playa y a tan solo 5 minutos a pie de tiendas, supermercados, restaurantes, servicios y gimnasio. Su excelente ubicación ofrece comodidad y el estilo de vida relajado de la Costa del Sol. Situado en la primera planta de un edificio moderno y bien mantenido, el apartamento destaca por su diseño contemporáneo, luminoso y elegante, con acabados en tonos blancos y espacios amplios. La vivienda dispone de tres cómodos dormitorios y dos baños modernos, ideal tanto para familias como para profesionales o como vivienda vacacional. La propiedad se vende completamente amueblada y cuenta con una cocina moderna totalmente equipada con todos los electrodomésticos, lista para entrar a vivir. Además, dispone de aire acondicionado y calefacción en toda la vivienda para garantizar el máximo confort durante todo el año, así como un sistema de alarma para mayor seguridad. Los residentes también pueden disfrutar de una bonita piscina comunitaria, perfecta para relajarse y aprovechar el excelente clima de la zona. La propiedad incluye una plaza de aparcamiento subterráneo y ofrece amplio aparcamiento adicional en el exterior. Se trata de una vivienda elegante, cómoda y lista para entrar a vivir, ubicada en una fantástica zona, ideal tanto como residencia habitual como inversión en la Costa del Sol.

Posición <div><div></div> Ciudad</div> <div><div></div> Área Comercial</div> <div><div></div> Puerto</div> <div><div></div> Cerca de Puerto</div> <div><div></div> Cerca de Tiendas</div> <div><div></div> Cerca del Mar</div> <div><div></div> Cerca de Ciudad</div>	Orientación <div><div></div> Sur</div>	Estado <div><div></div> Excelente</div>	Piscina <div><div></div> Comunitaria</div>	Climatización <div><div></div> Aire Acondicionado</div> <div><div></div> A/A Caliente</div> <div><div></div> A/A Frio</div>	Vistas <div><div></div> Jardín</div> <div><div></div> Urbanas</div>
Características <div><div></div> Ascensor</div> <div><div></div> Armarios Empotrados</div> <div><div></div> Cerca de Transporte</div> <div><div></div> WiFi</div> <div><div></div> Gimnasio</div>	Muebles <div><div></div> Amueblada</div>	Cocina <div><div></div> Equipada</div>	Jardín <div><div></div> Comunitario</div>	Seguridad <div><div></div> Recinto Cerrado</div> <div><div></div> Alarma</div> <div><div></div> Caja fuerte</div>	Aparcamiento <div><div></div> Subterráneo</div> <div><div></div> Más de uno</div>
Servicios Públicos <div><div></div> Electricidad</div>					