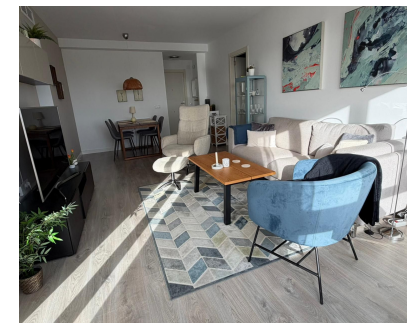
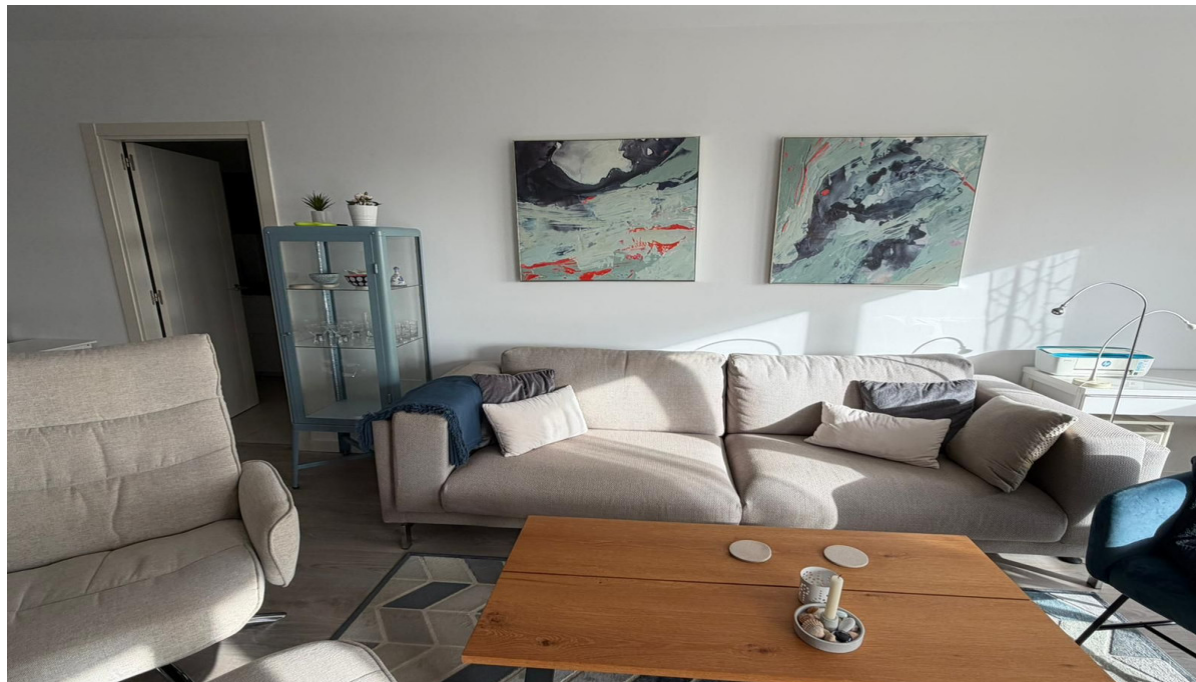
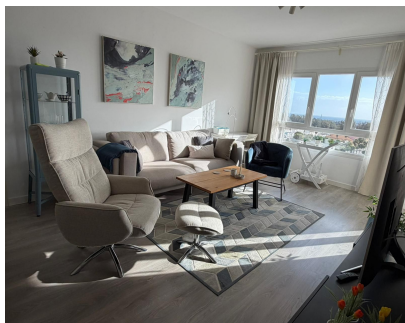


Alquiler Larga - Apartamento - La Campana
2.150€ / Mes

www.mibgroup.es
+34 662 58 96 58
info@mibgroup.es



Ref.-ID: MIBGR5300392

La Campana

Apartamento



2



2



136 m2

Apartamento en alquiler de larga temporada en La Campana, Marbella Luminoso y moderno apartamento situado en la sexta y última planta de la urbanización Albatros VII, un complejo residencial contemporáneo con piscina comunitaria y zonas ajardinadas, ubicado en la consolidada zona de La Campana, Marbella. Una opción ideal para quienes buscan comodidad, buenas vistas y cercanía a todos los servicios. La vivienda cuenta con 152 m² construidos (115 m² útiles) y se distribuye en 2 dormitorios y 2 baños, ofreciendo un espacio amplio y funcional. Dispone de un acogedor salón-comedor con agradables vistas panorámicas al mar, cocina independiente totalmente equipada y lavadero. Gracias a su orientación sur y este, el apartamento disfruta de una excelente entrada de luz natural durante todo el día. El inmueble se encuentra en excelente estado de conservación, prácticamente como nuevo, ha sido muy poco utilizado y se alquila completamente amueblado, listo para entrar a vivir. Incluye plaza de garaje y trastero en el precio. El edificio cuenta con ascensor y acceso adaptado para personas con movilidad reducida. La urbanización ofrece piscina comunitaria y zonas verdes, proporcionando un entorno cómodo y agradable. Ubicado en una zona viva y muy bien comunicada, a pocos minutos de comercios, restaurantes, mercados, instalaciones deportivas y grandes superficies como El Corte Inglés, este apartamento es perfecto para un alquiler de larga temporada en una de las áreas más prácticas y demandadas de Marbella.

Posición <div>✓ Lado de la Playa</div> <div>✓ Puerto</div> <div>✓ Cerca de Puerto</div> <div>✓ Cerca del Mar</div> <div>✓ Cerca de Ciudad</div> <div>✓ Cerca de Colegios</div> <div>✓ Marina</div> <div>✓ Cerca de Marina</div> <div>✓ Urbanización</div>	Orientación <div>✓ Este</div> <div>✓ Sur</div>	Estado <div>✓ Excelente</div> <div>✓ Buen</div>	Piscina <div>✓ Comunitaria</div>	Climatización <div>✓ Aire Acondicionado</div>	Vistas <div>✓ Mar</div> <div>✓ Puerto</div> <div>✓ Panorámicas</div> <div>✓ Jardín</div> <div>✓ Piscina</div> <div>✓ Calle</div>
Características <div>✓ Terraza Cubierta</div> <div>✓ Ascensor</div> <div>✓ Armarios Empotrados</div> <div>✓ Terraza Privada</div> <div>✓ Trastero</div> <div>✓ Acceso para personas con movilidad reducida</div>	Muebles <div>✓ Amueblada</div>	Cocina <div>✓ Equipada</div>	Jardin <div>✓ Comunitario</div>	Seguridad <div>✓ Recinto Cerrado</div>	Aparcamiento <div>✓ Garaje</div> <div>✓ Más de uno</div>
Servicios Públicos <div>✓ Electricidad</div> <div>✓ Agua Potable</div> <div>✓ Teléfono</div>	Categoría <div>✓ Inversion</div> <div>✓ Lujo</div>				