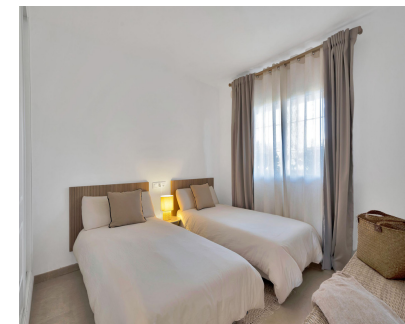
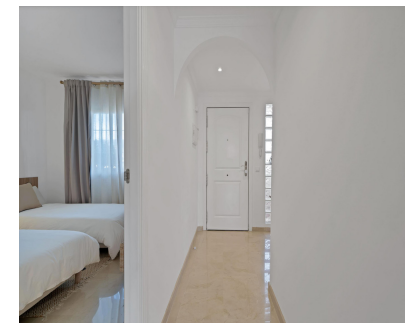


Alquiler Larga - Apartamento - Marbella
2.300€ / Mes

www.mibgroup.es
+34 662 58 96 58
info@mibgroup.es



Ref.-ID: MIBGR5317867

Marbella

Apartamento



Ático dúplex exclusivo a estrenar, Elviria, a pocos minutos de la playa Descubre Marbella desde este elegante ático dúplex a estrenar en Los Jardines de Santa María Golf, una de las urbanizaciones privadas más exclusivas y demandadas de Elviria, junto a la plaza principal con restaurantes, supermercados, bancos y todos los servicios abiertos todo el año. A pocos minutos andando de algunas de las mejores playas de Marbella, rodeado de beach clubs y cerca de Santa María Golf & Country Club. El centro de Marbella se encuentra a solo 10 minutos en coche. Distribuido en dos plantas, ofrece 2 dormitorios y 2 baños (principal en suite con bañera), amplio salón con acceso a gran terraza y segunda terraza privada desde la suite. Vistas abiertas al mar, jardines y piscinas, con excelente orientación al sur que garantiza sol y luz natural durante todo el día. Totalmente exterior y muy luminoso. Aire acondicionado en todas las estancias, sistema de alarma, plaza de parking privado cubierto y parking para invitados. La urbanización dispone de 4 piscinas, jardines tropicales, conserje y seguridad 24h en un entorno privado, cuidado y muy valorado. Ideal para quienes buscan ubicación, confort y una experiencia exclusiva cerca del mar. Temporada alta (junio - julio - agosto) - Semana desde 2.200 € (2.500 € en julio-agosto) - Quincena desde 3.800 € - Mes desde 7.200 € (8.000 € en agosto). Temporada media (marzo - mayo - septiembre - octubre) - Semana desde 1.200 € - Quincena desde 2.300 € - Mes desde 3.000 € Temporada baja (noviembre - febrero) - Semana desde 650 € - Quincena desde 1.400 € - Mes desde 2.100 € Tiene a sus disposición el documento Informativo Abreviado. Gastos impuestos (ITP). Para más información o concertar una visita, no dude en ponerse en contacto con nosotros. ERE

Orientación

✓ Sur

Piscina

✓ Comunitaria

Climatización

✓ Calefacción Central.

Vistas

✓ Mar

Características

✓ Ascensor
✓ Terraza Privada
✓ Suelo de Madera
✓ Acceso para personas con movilidad reducida

Muebles

✓ Amueblada

Seguridad

✓ Alarma