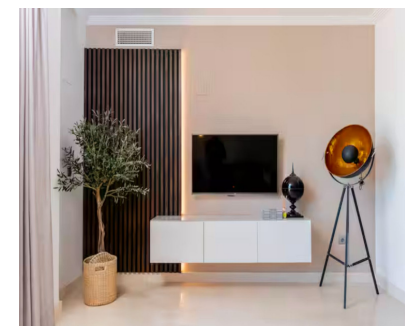


Alquiler Larga - Apartamento - New Golden Mile
2.590€ / Mes

www.mibgroup.es
+34 662 58 96 58
info@mibgroup.es



Ref.-ID: MIBGR5320705

New Golden Mile

Apartamento



2



1



87 m2

¡Bienvenido a tu luminoso ático de 2 dormitorios cerca de la playa! Apartamento renovado en la New Golden Mile - A 5 min de la playa y 15 min de Puerto Banús! Descubre este espectacular apartamento renovado, situado en una de las zonas más codiciadas de la Costa del Sol: la New Golden Mile, entre Puerto Banús y Estepona. Una ubicación estratégica, ideal tanto para vivir todo el año como para disfrutar de una segunda residencia junto al mar. A tan solo 5 minutos en coche de la playa y 15 minutos andando por un encantador sendero que conduce directamente al mar. Su excelente conexión te permite llegar a Puerto Banús o al centro de Estepona en apenas 15 minutos, rodeado de los mejores restaurantes, chiringuitos y servicios. Este luminoso apartamento se encuentra en una planta baja elevada, ofreciendo privacidad y amplitud en cada estancia. Salón amplio de más de 30 m², con cocina abierta y moderna. Dormitorio principal de 19 m². Dormitorio secundario espacioso. Baño Terraza de 55 m² con vistas panorámicas al mar, perfecta para disfrutar del clima mediterráneo. La comunidad destaca por sus más de 20.000 m² de jardines tropicales, cuidados al detalle, y dos piscinas que se pueden disfrutar durante todo el año. Amplia plaza de garaje. Una propiedad que combina espacio, confort y ubicación en el corazón de la Costa del Sol. Ideal para quienes buscan vivir cerca del mar, con fácil acceso a los destinos más exclusivos y todo tipo de servicios.

Posición

- ✓ Suburbano
- ✓ Cerca de Golf
- ✓ Cerca de Colegios
- ✓ Urbanización

Orientación

- ✓ Sur

Estado

- ✓ Excelente

Piscina

- ✓ Comunitaria

Climatización

- ✓ A/A Caliente
- ✓ A/A Frio
- ✓ Suelo Radiante

Vistas

- ✓ Mar
- ✓ Montaña
- ✓ Campo
- ✓ Panorámicas
- ✓ Jardín

Características

- ✓ Ascensor
- ✓ Armarios Empotrados
- ✓ Terraza Privada
- ✓ Trastero
- ✓ Baño En-Suite
- ✓ Suelos de Mármol
- ✓ Doble acristalamiento
- ✓ Fibra óptica

Muebles

- ✓ Amueblada

Cocina

- ✓ Equipada

Jardin

- ✓ Comunitario

Seguridad

- ✓ Recinto Cerrado

Aparcamiento

- ✓ Subterráneo
- ✓ Comunitario

Servicios Públicos

- ✓ Electricidad
- ✓ Agua Potable
- ✓ Teléfono

Categoría

- ✓ Contemporáneo