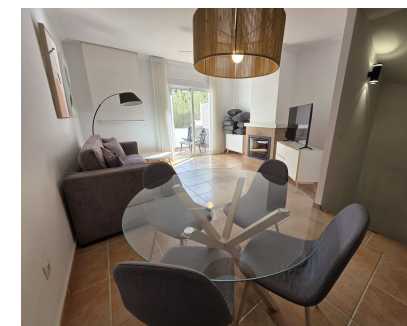


Alquiler Larga - Casa - Benahavís  
2.400€ / Mes

www.mibgroup.es  
+34 662 58 96 58  
info@mibgroup.es



Ref.-ID: MIBGR5327740

Benahavís

Casa



3



3.5



220 m2

Adosado de 3 habitaciones y 3 baños. Además en la planta principal hay un aseo de invitados. Parking subterráneo. Desde el garaje tenemos acceso a la vivienda. En la planta principal tenemos un aseo de invitados, una cocina abierta totalmente abierta y reformada con mucha calidad. Una amplia terraza. Salón comedor con chimenea y acceso a una pequeña terraza. Acceso a la piscina comunitaria. Primera planta: 2 amplias habitaciones en suite. En la última planta tenemos una gran habitación con vestidor y baño completo. No permitido mascotas. No permitido fumadores

**Posición**

- ✓ Pueblo
- ✓ Pueblo de Montaña
- ✓ Cerca de Golf
- ✓ Cerca de Tiendas
- ✓ Cerca de Ciudad
- ✓ Cerca de Colegios
- ✓ Cerca de los Bosques
- ✓ Urbanización

**Cocina**

- ✓ Parcialmente Equipada

**Estado**

- ✓ Excelente

**Seguridad**

- ✓ Recinto Cerrado

**Piscina**

- ✓ Comunitaria

**Aparcamiento**

- ✓ Garaje

**Climatización**

- ✓ Chimenea

**Características**

- ✓ Armarios Empotrados
- ✓ Cerca de Transporte
- ✓ Terraza Privada
- ✓ WiFi
- ✓ Trastero
- ✓ Doble acristalamiento

**Muebles**

- ✓ Parcialmente